

## Piazzetta Betlemme

Centri urbani

**LOCALITA':** San Giovanni in Persiceto (BO)  
**COMMITTENTE:** Comune di San Giovanni in Persiceto  
**ANNO DI ESECUZIONE:** 2002  
**MATERIALI UTILIZZATI:** sandtex finish

### IL PROBLEMA TECNICO

Nel 1980 piazzetta Betlemme, all'epoca uno spazio degradato costituito da case povere dagli intonaci stinti, venne trasformata in occasione di una manifestazione dedicata al cinema comico. L'obiettivo era favorire la partecipazione della gente, così si pensò di dipingere direttamente le mura delle case, in accordo con i loro proprietari. Fu chiamato a compiere l'operazione di restauro l'artista e scenografo Gino Pellegrini che punteggiò le pareti con la tecnica tromp l'oeil in richiamo all'illusione cinematografica. In questo modo l'illusione del cinema si estendeva al pubblico e agli oggetti, rendendo la piazzetta parte integrante di questa specie di sogno.

La piazzetta, ormai entrata a far parte della quotidianità dei persicetani, venne poi riaffrescata con nuovi giochi d'inganni dallo stesso autore negli anni 1990, 1996 e 2002. Per questa tipologia di interventi viene anche denominata "La piazzetta degli inganni".

Durante l'ultima opera per i decori venne utilizzato il rivestimento **sandtex finish**.

### SOLUZIONE TECNICA ADOTTATA

Com'era

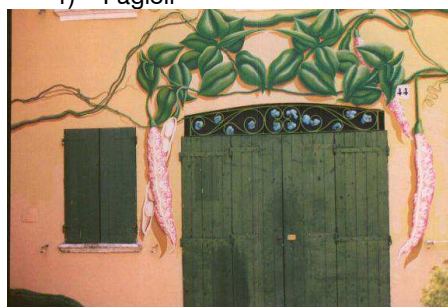


Intervento del 2002

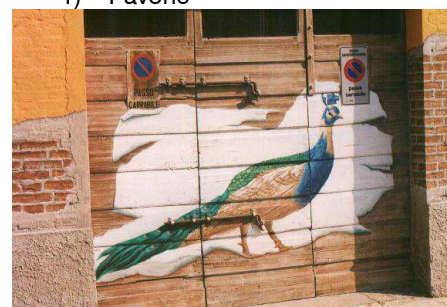
1) Cavallo



1) Fagioli



1) Pavone



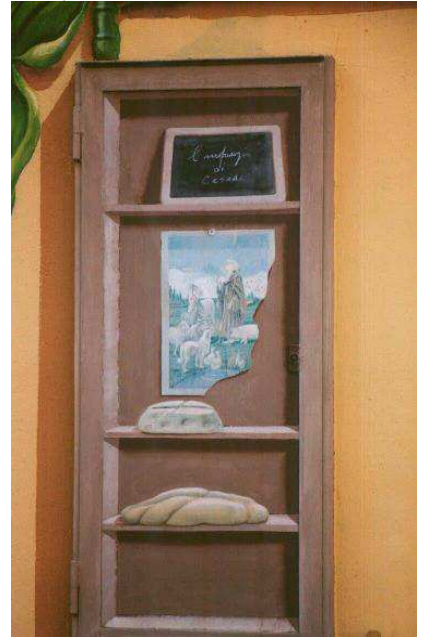
2) Albero



2) Cavolo



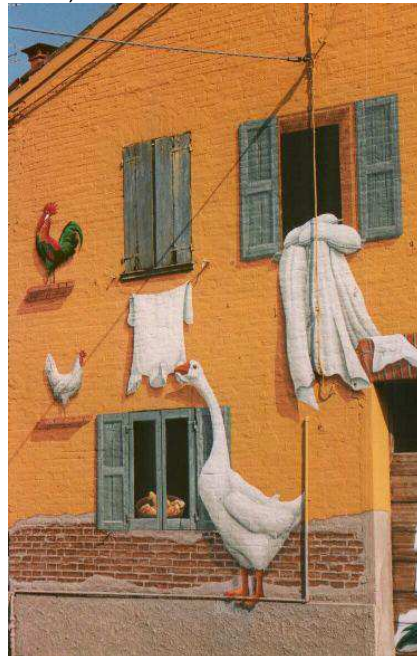
2) Nicchia



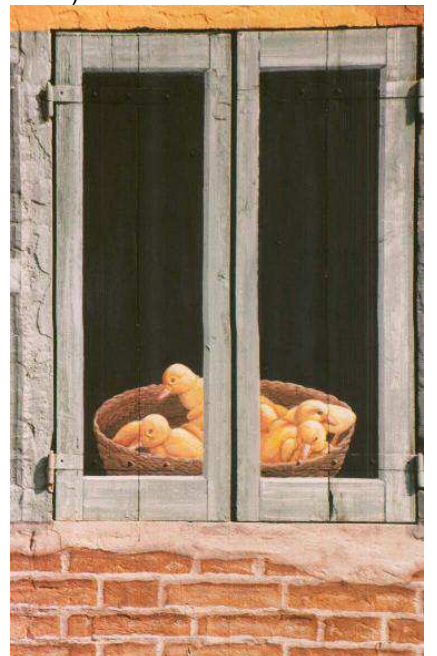
3) Ippo



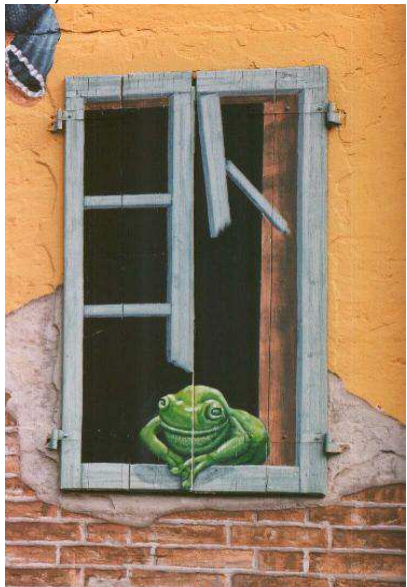
3) Oca



3) Pulcini



4) Rana



4) Verza



4) Peperone

