



SANDTEX FINISH

un prodotto, una storia, una azienda



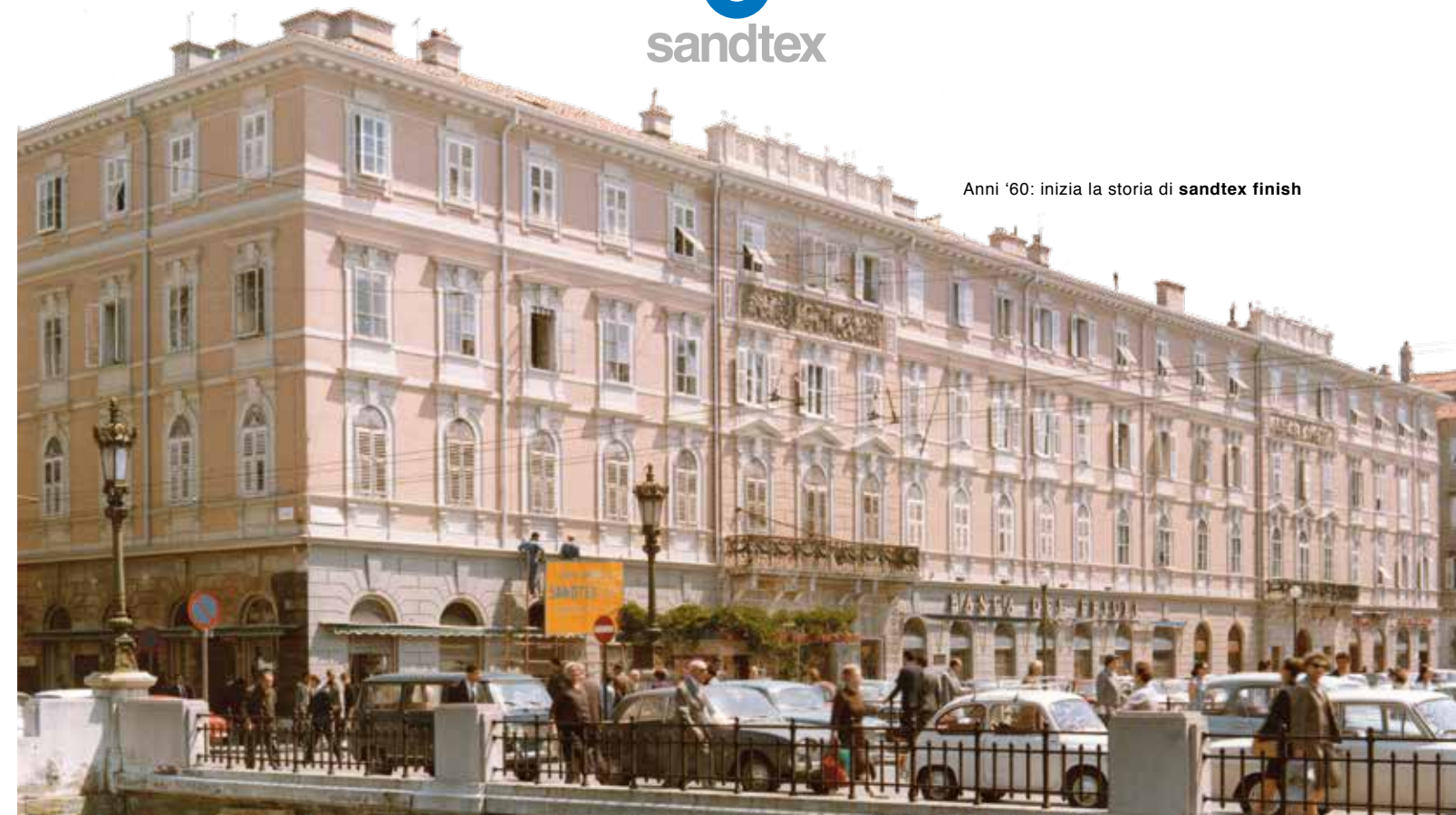
SANDEX FINISH

Cinquant'anni di successi

Nel variopinto mondo delle pitture decorative, sempre in apparente fermento ed alla ricerca di nuovi spunti e soluzioni orientate all'abbattimento di tempi e costi, **sandtex finish** si distingue come un raro esempio di prodotto per esterni che, nato agli inizi degli anni '60, è cresciuto, si è evoluto, ed oggi più di prima rappresenta un punto di riferimento per i professionisti alla ricerca di una soluzione semplice, elegante ed affidabile anche in situazioni critiche.



Anni '60: inizia la storia di **sandtex finish**



SANDTEX FINISH



Le origini

Nel 1963 l'evoluzione dell'industria chimica accompagna e favorisce il boom economico, nuovi leganti organici dalle prestazioni mai viste prima sono messi a disposizione dei formulatori di pitture e vernici. Nasce la **Sandtex Italiana Spa**.

Dall'unione di due parole inglesi, **sandy** e **texture**, ovvero finitura dall'aspetto sabbioso, nasce "**sandtex finish**". Una pittura che in breve tempo si afferma per adesione, resistenza agli agenti atmosferici e aspetto liscio e vellutato. A più di cinquanta anni dalla sua prima formulazione, **sandtex finish**, oggi prodotto da **Covema Vernici S.p.A.**, è ancora una delle finiture più performanti. Scopriamo quali sono i motivi.

Un'evoluzione basata sull'esperienza

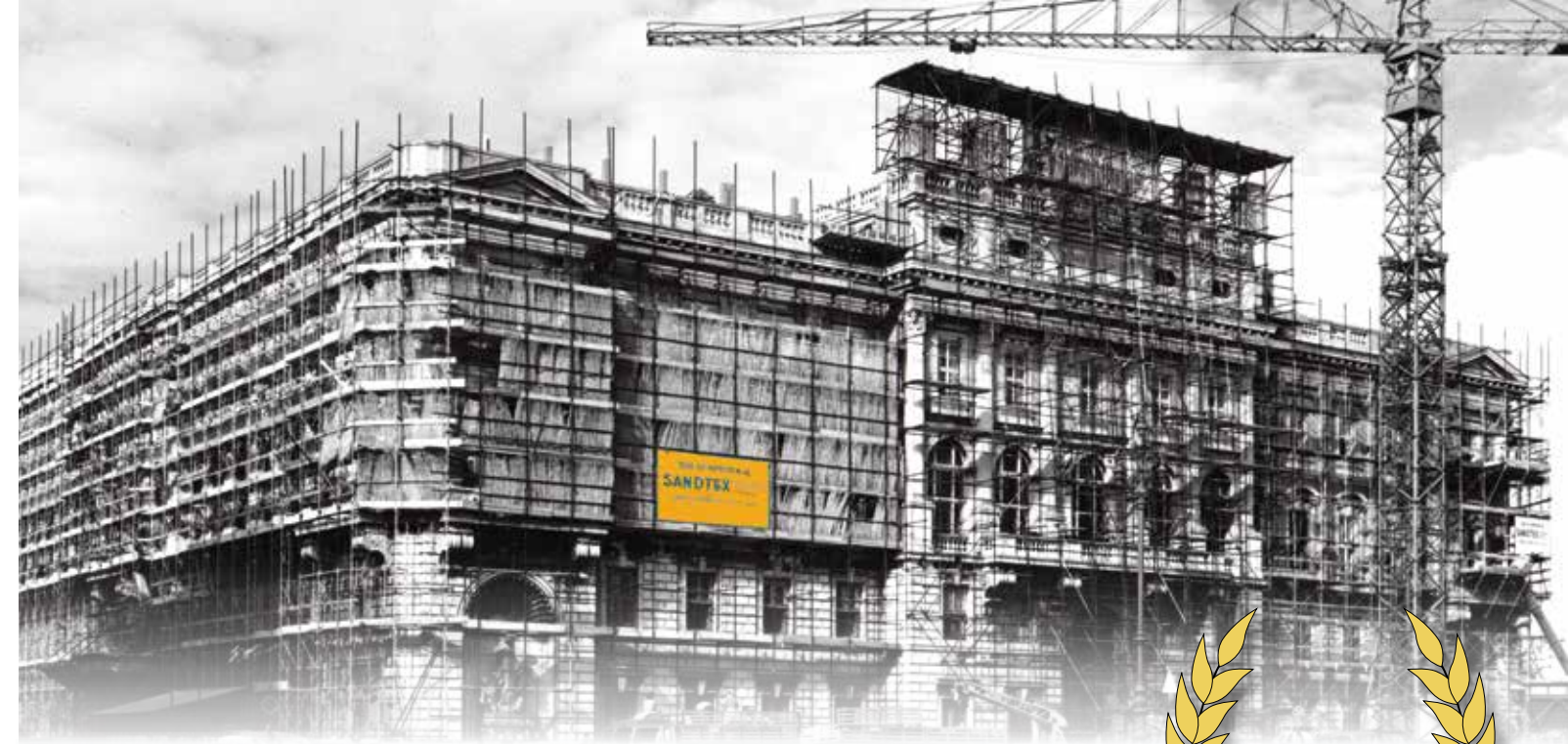
Il nostro territorio si contraddistingue per avere molte variabili climatiche e costruttive.

Il contributo dell'esperienza sviluppata in cantiere è stato determinante per raggiungere l'alto standard qualitativo di oggi, tale da soddisfare le esigenze applicative più severe.

Un processo evolutivo nato nel 1963, che ha visto sino ad oggi **sandtex finish** applicato su più di

45 milioni di metri quadrati!

Questo è un dato che, al di là delle caratterizzazioni tecniche definite dalle norme e testate nei laboratori, trasmette fiducia e testimonia la sua storica affidabilità.



La formulazione

In un sistema verniciante applicato, la performance globale è frutto di un delicato equilibrio di molti fattori. In modo molto schematico possiamo riassumere che le proprietà di adesione al supporto, la resistenza all'abrasione, l'assorbimento d'acqua e la traspirabilità del film, sono principalmente dovute alla tipologia e alla quantità dei leganti presenti nel formulato.

Il mix di inerti presenti, che concorre alla creazione della struttura ed al corpo dello strato applicato, gioca anch'esso un ruolo sulla traspirabilità del sistema ed influenza in modo particolare la resistenza agli agenti atmosferici caratterizzandone la durata.

In un prodotto verniciante basato su leganti organici, la resistenza alle aggressioni di funghi e muffe, è determinato dalla presenza di additivi che preservano sia il prodotto nel fusto che, di diverso tipo, il film secco applicato in parete. Infine il colore, la brillantezza dei suoi toni e la resistenza ai raggi UV sono determinati dal tipo e qualità dei pigmenti tingenti utilizzati.

A partire dall'essenziale bianco, generato dal biossido di titanio, fino ai più delicati blu e gialli, i pigmenti hanno un peso considerevole sulla performance globale e, non meno importante, anche sul costo del formulato finale.

Nella formulazione di **sandtex finish** è presente un legante terpolimero che ne determina le elevate caratteristiche di adesione. Anche su superfici di diversa natura come intonaco civile, pannelli prefabbricati, mattoni e perfino su lamiera zincata, questa pittura mantiene alti standard di adesione durevoli nel tempo.

Negli anni '90 la oramai affermata affidabilità del prodotto ispirò la famosa frase che divenne poi il pay-off aziendale più ricordato: "**sandtex, per non fare e rifare**". Come nessun'altra, questa frase identifica a pieno lo spirito di questa finitura decorativa.

Gli aggregati particolarmente tenaci presenti in **sandtex finish**, quali rocce arenarie, graniti e mica, opportunamente miscelati per tipo e granulometria, si distendono nel film liquido dando origine ad uno strato protettivo, riempitivo, resistente e duraturo. A differenza di molti prodotti simili a base di leganti organici, la struttura creatasi rimane però microporosa, opponendo una bassa resistenza al passaggio del vapore.



sandtex finish oggi

L'evoluta formulazione di **sandtex finish** con i suoi valori di permeabilità al vapore tra i più alti della categoria (220 g/m² 24h), lo si pone nella classe di traspirabilità **V1** (norma ISO EN 7783-2).

Il suo valore di Sd, cioè l'equivalente spessore di aria che offre la stessa resistenza al passaggio del vapore acqueo del film di pittura in esame è di soli 0,09 m. Questa importante traspirabilità unita ad una straordinaria capacità di adesione al supporto (37 kgf/cm²), lo rendono il prodotto perfetto per decorare e proteggere le superfici murali in modo efficace e duraturo.

Possiamo tranquillamente comparare questi valori di **sandtex finish** (che è essenzialmente una finitura della famiglia dei prodotti acrilici) ai valori tipici di prodotti di altra natura e costo, gli acril-silossanici, che fanno normalmente della traspirabilità il loro punto di forza.

La sua tecnologia e semplicità d'uso rendono **sandtex finish** la soluzione ideale per i progetti più esigenti in tema di colore e durata.



Traspirabilità e adesione: le ragioni della sua affidabilità.

Un'alta traspirabilità della finitura è una caratteristica importante per limitare il degrado dovuto alla presenza del vapore acqueo nelle murature.

Una persistente presenza di questo fenomeno innesca processi come le formazioni di blisters, sfarinamenti del supporto e distacchi, conseguenze evidenti di prodotti vernicianti che, se pur protettivi o impermeabilizzanti, non lasciano traspirare il sistema.

Questa proprietà, combinata ad una forte adesione del film decorativo di **sandtex finish**, determina l'affidabilità del ciclo applicato e di conseguenza la sua durata nel tempo.

Il test del pull-off eseguito in laboratorio, che misura la resistenza alla trazione applicando uno sforzo tensile in direzione perpendicolare alla superficie del film, ha confermato valori di resistenza prima del distacco nell'ordine dei 37 kgf/cm², un riscontro oggettivo della riconosciuta longevità del prodotto già dimostrata sul campo.



Misurazione della traspirabilità in camera climatica



Test di resistenza all'abrasione



Test di adesione (Pull-off)



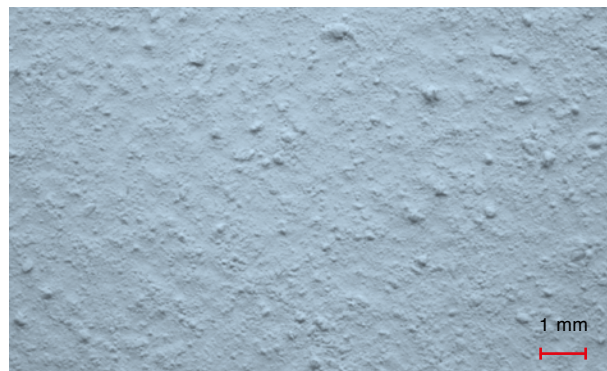
Analisi e formulazione dei colori



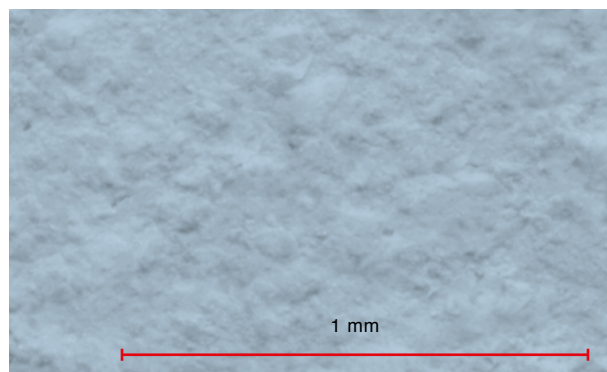
Conosciamolo da vicino

Il film resistente di **sandtex finish**, protettivo e coeso con il supporto, si presenta ad occhio nudo con un tipico aspetto lievemente rugoso.

Ciò è dovuto all'alto contenuto di minerali tenaci, feldspati e miche che costituiscono questa struttura microporosa, elementi decisivi per il raggiungimento di alti valori di traspirabilità.

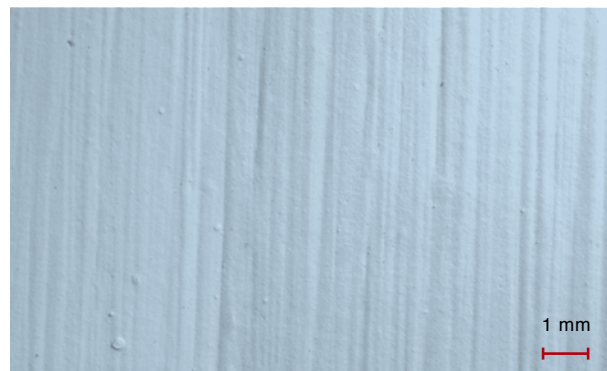


sandtex finish zoom 8X

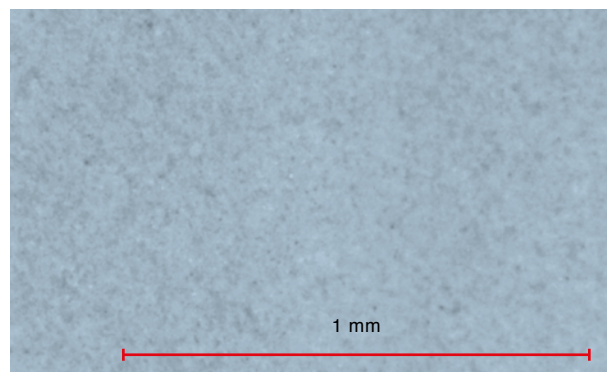


sandtex finish zoom 100X

Nelle due serie di immagini realizzate al microscopio elettronico confrontiamo la conformazione dei diversi film a diversi livelli di ingrandimento. E' evidente come la differente conformazione del film di pittura possa favorire, o viceversa ostacolare, il passaggio di vapore acqueo e l'affidabilità del sistema verniciante.



Pittura acrilica standard zoom 8X



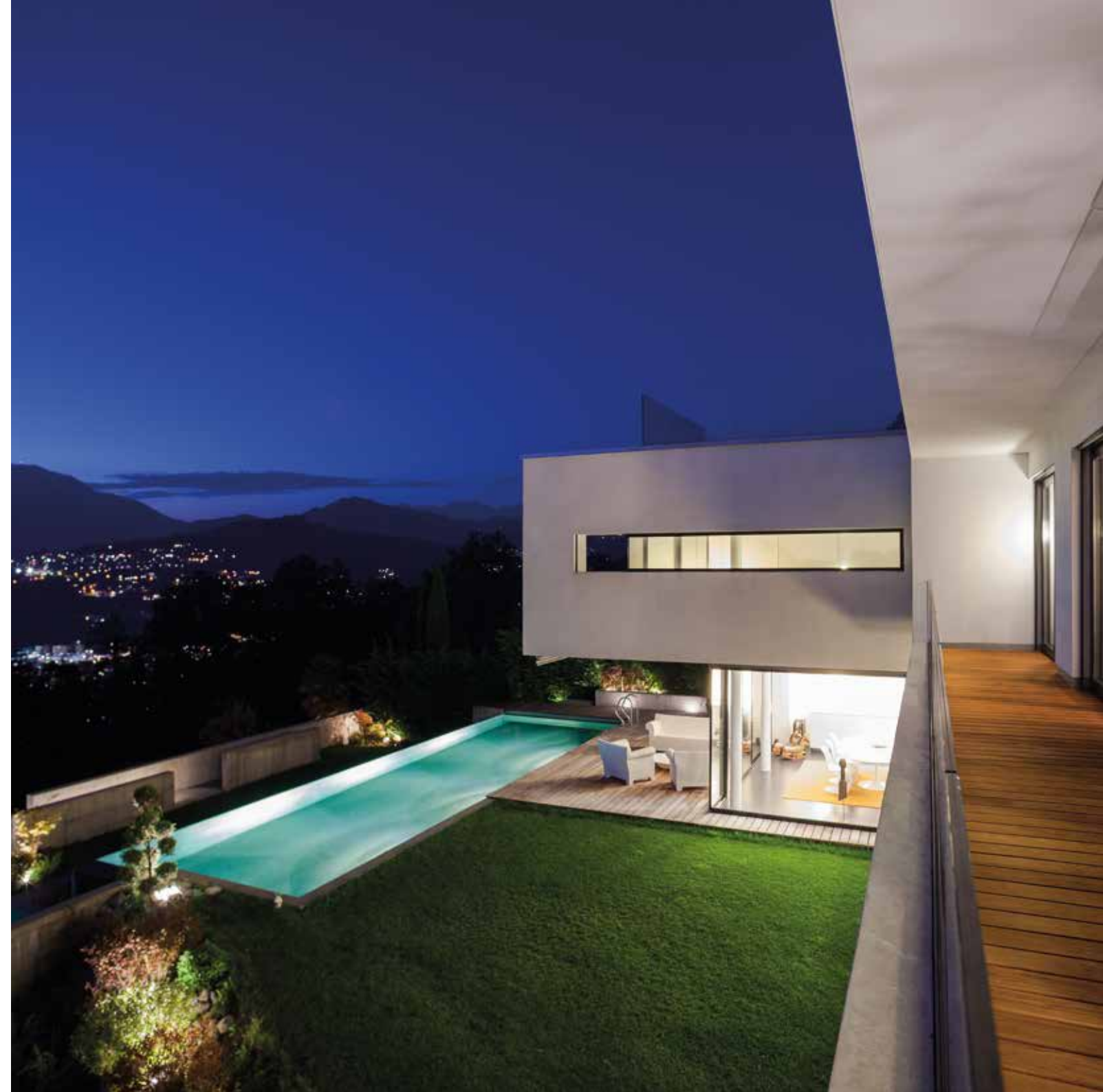
Pittura acrilica standard zoom 100X



Identità e numeri di sandtex finish

| | |
|--|--|
| tipologia | idropittura acrilica protettiva per esterni a base di resine terpolimere |
| anno di prima formulazione | 1963 |
| metri quadrati applicati (dicembre 2016) | > 45 milioni |
| basi tintometriche disponibili | 3 |
| colori speciali formulati su specifica del cliente (dicembre 2016) | > 8.200 |

| specificazione tecnica | parametro sandtex | parametro di riferimento | norma |
|---|---|---|--|
| punto di bianco | ottimo L 95,18 a - 0,75 b + 2,02 | - | lettura spettro-fotometrica a copertura totale |
| potere coprente | ottimo Y = 99,75% | Ottimo se Y ≥ 98% | Unichim 1631 |
| presa di sporco | molto bassa ΔL = 0,3 | Molto bassa se ΔL ≤ 0,3 | UNI 10792 |
| permeabilità al vapore | Alta V1 - 220 g/m ² -24h | V1: > 150 g/m ² -24h V2: > 15 ≤ 150 g/m ² -24h V3: ≤ 15 g/m ² -24h | UNI EN ISO 7783-2 |
| Adesione al supporto (pull-off test) | 3,63 MPa (37 kgf/cm ²) | - | UNI EN ISO 4624 |
| Sd diffusione equivalente allo spessore dello strato d'aria | 0,09 m | - | UNI EN ISO 7783-2 |
| filmabilità alle basse temperature | buona | - | UNI 10793 |
| resistenza al lavaggio | ottima (> 30.000 cicli) | - | UNI 10560 |
| valutazione del grado di brillantezza | opaco | - | UNI 9389 |
| resistenza alle muffe | resiste alle muffe | - | UNI 9805/ Metodo Thor 800.2 |
| resistenza alle alghe | resistente alle alghe | - | Metodo Thor 850.2 |



Guida applicativa

Per utilizzare **sandtex finish** non sono necessarie procedure o strumenti particolari.

Dopo le normali verifiche sulla consistenza del supporto, la pulizia e la rimozione delle parti in fase di distacco, prepariamo la superficie con l'applicazione di una mano di primer consolidante **sandtex stabilizer**.

Trascorse almeno 24 ore applichiamo la prima mano di **sandtex finish** a pennello diluita al 10% con acqua pulita. Dopo un intervallo di 12 ore si può procedere con la seconda ed ultima mano di **sandtex finish** da dare a rullo senza diluizione.

Maggiori dettagli sono disponibili nella scheda tecnica del prodotto.



Archivio storico: i colori degli anni '70 e '80

La gamma colori

Il prodotto artefice della storia e dell'evoluzione di **sandtex** è ovviamente la finitura più formulata in assoluto dal nostro laboratorio del colore.

Più di 8.200 colori speciali sono stati creati su specifiche richieste del cliente e, insieme all'ampio database dei colori standard di mazzette e cartelle, rappresentano un archivio storico di riferimento di grande valore.

Più di 50 anni di mode, tendenze, sperimentazioni e tradizioni sono state indagate e rappresentate in tutte le loro sfumature di colore.

sandtex finish è disponibile nelle sue tre basi tintometriche studiate poter realizzare toni anche particolarmente intensi.

L'attuale offerta coloristica standard è racchiusa nella mazzetta colori "Collezione Italia esterni" e "Centri storici esterni". Una selezione mirata di grande supporto al progettista nella delicata fase della scelta del colore.



L'attuale gamma colori di **sandtex finish**

Assistenza e consulenza

sandtex è presente su tutto il territorio nazionale con una rete di agenti di vendita preparati e qualificati pronti a consigliarvi la migliore soluzione per il vostro progetto.

Inoltre il servizio di assistenza tecnica **sandtex** è a disposizione per consulenze, perizie ed analisi stratigrafiche laddove sia richiesto un approccio scientifico ed indagini strumentali approfondite.

I dati riportati nella presente brochure sono il risultato delle nostre esperienze ed analisi di laboratorio. Sarà comunque cura e responsabilità di chi farà uso del prodotto di accertarsi della sua compatibilità con l'impiego previsto.

Vietata la riproduzione parziale o totale senza l'autorizzazione oggi prodotto da Covema Vernici S.p.A.



sandtex

via caduti sul lavoro, 7 - z.i. noghere
34015 muggia - trieste - italia
tel. +39 040 9897300
welcome@sandtex.it - www.sandtex.it

sandtex è un brand di:
COVEMA Vernici S.p.A.