



# MEDITERRANEO

intonaco decorativo a base di grassello di calce



# MEDITERRANEO

intonaco decorativo a base di grassello di calce

Mediterraneo, un nome che richiama un mare, un'area in mezzo alle terre di Europa, Africa ed Asia.

La culla di alcune tra le più antiche civiltà del pianeta, dove ha origine la storia dell'uomo e della cultura occidentale, madre dell'arte e del gusto per la bellezza.



sandtex



## SANDTEX MEDITERRANEO

Mediterraneo, il nostro **sandtex mediterraneo**, prende forma dal **territorio** e lo riproduce nel modo più essenziale, **mostrando se stesso**.

La pietra di calcare magnesiaco, ovvero dolomitica, con tradizionali lavorazioni, origina il prezioso **grassello di calce**. Dopo una lunga stagionatura viene unito a fini granulati di **marmo bianco di Carrara** per formulare un intonaco che, con la tecnica applicativa adeguata, può riprodurre nel modo più realistico le pietre decorative della tradizione edile italiana.

La struttura di **sandtex mediterraneo** permette lavorazioni ricche di trame. Modulando gli effetti nel suo spessore si possono realizzare e replicare le pietre sedimentarie decorative classiche tipiche della nostra penisola.



Grassello di calce stagionato

Vi guideremo attraverso i nostri territori riproducendo con frattoni e pennelli quelle pietre che li hanno resi famosi nel mondo intero

### Colore, naturale ispirazione

**sandtex** ha formulato dei colori specifici ispirandosi alla reale natura delle pietre dei nostri territori, un legame profondo ed in perfetto equilibrio con l'ambiente. La matericità, la trama ed il colore di **sandtex mediterraneo** uniti alla versatilità di **sandtex velasil** sapranno ricreare sulle vostre pareti quella piacevole e naturale sensazione di armonia con ciò che vi circonda.



Marmo bianco di Carrara

## PROPOSTE DECORATIVE

Vi proponiamo undici spunti decorativi, riproduzioni di reali classiche pietre italiane e vi raccontiamo della loro origine.



Nella seconda parte vi mostriamo nove esempi di nostra creazione, una sobria combinazione di trame, toni e sfumature colorate.



## TRAVERTINO ROMANO CLASSICO



### LA NOSTRA RIPRODUZIONE

Superficie realizzata con una mano di **sandtex mediterraneo** colore **bianco** steso con frattone inox.

Prima della completa essiccazione lavorare con il frattone in plastica per rigature.

Lisciare e compattare le increspature più evidenti con il frattone inox.

Attendere 24 ore.

Applicare due mani a pennello di **sandtex velasil** diluito al 50% con acqua.

Colori: **V457, meriggio**

Origine della pietra:  
Tivoli, Roma





## TRAVERTINO ROMANO DI GUIDONIA



Origine della pietra:  
Guidonia, Roma



### LA NOSTRA RIPRODUZIONE

Superficie realizzata con una mano di **sandtex mediterraneo** colore **bianco** steso con frattone inox.

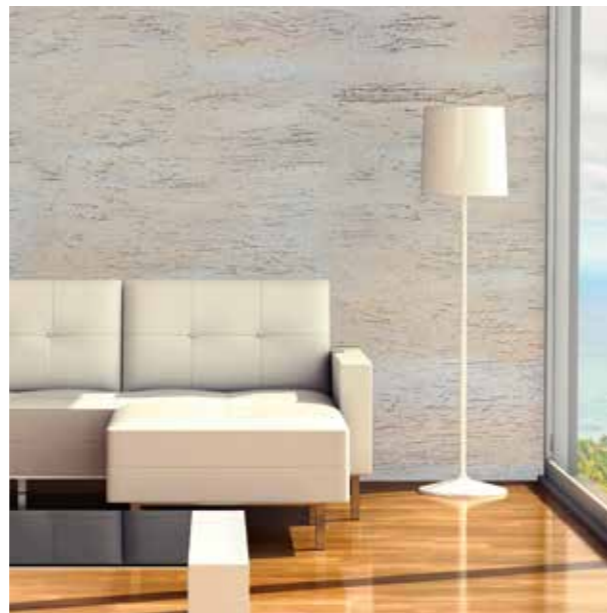
Prima della completa essiccazione lavorare con il frattone in plastica per rigature.

Lisciare e compattare le increspature più evidenti con il frattone inox.

Attendere 24 ore.

Applicare tre mani a pennello di **sandtex velasil** diluito al 50% con acqua.

Colori: **gridellino**, **V316**, **turchino**





## TRAVERTINO REALE DI FALDA GUIDONIA



### LA NOSTRA RIPRODUZIONE

Superficie realizzata con una mano di **sandtex mediterraneo** colore **bianco** steso con frattone inox.

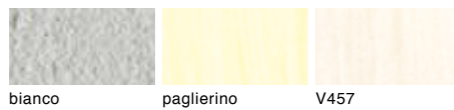
Prima della completa essiccazione lavorare con il frattone inox.

Attendere 24 ore.

Applicare due mani a pennello di **sandtex velasil** diluito al 50% con acqua.

Colori: **paglierino**, **V457**

Origine della pietra:  
Guidonia, Roma





## TRAVERTINO NAVONA DI TRANI



Origine della pietra:  
Trani, Barletta-Andria-Trani



### LA NOSTRA RIPRODUZIONE

Superficie realizzata con una mano di **sandtex mediterraneo** colore **bianco** steso con frattone inox.

Prima della completa essiccazione lavorare con il frattone in plastica per rigature.  
Lisciare e compattare le increspature più evidenti con il frattone inox.

Attendere 24 ore.

Applicare due mani a pennello di **sandtex velasil** diluito al 50% con acqua.

Colori: **gridellino, V457**





## TRAVERTINO CLASSICO DI TRANI



Origine della pietra:  
Trani, Barletta-Andria-Trani



### LA NOSTRA RIPRODUZIONE

Superficie realizzata con una mano di **sandtex mediterraneo** colore **bianco** steso con frattone inox.

Prima della completa essiccazione lavorare con il frattone in plastica per rigature.

Lisciare e compattare le increspature più evidenti con il frattone inox.

Attendere 24 ore.

Applicare tre mani a pennello di **sandtex velasil** diluito al 50% con acqua.

Colori: **gridellino**, **gridellino**, **V457**





## PIETRA DELLA LESSINIA A SPACCO NATURALE ROSA



### LA NOSTRA RIPRODUZIONE

Superficie realizzata con una mano di **sandtex mediterraneo** colore **bianco** steso con frattone inox.

Prima della completa essiccazione lavorare con il frattone inox.

Attendere 24 ore.

Applicare due mani a pennello di **sandtex velasil** diluito al 50% con acqua.

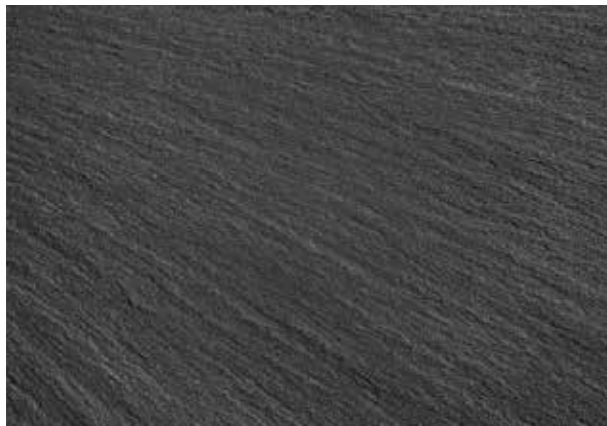
Colori: **V316**, **V457**

Origine della pietra:  
Lessinia, Verona





## ARDESIA A SPACCO DELLA VALFONTANABUONA



Origine della pietra:  
Valfontanabuona, Genova



### LA NOSTRA RIPRODUZIONE

Superficie realizzata con una mano di **sandtex mediterraneo** colore **bianco** steso con frattone inox.

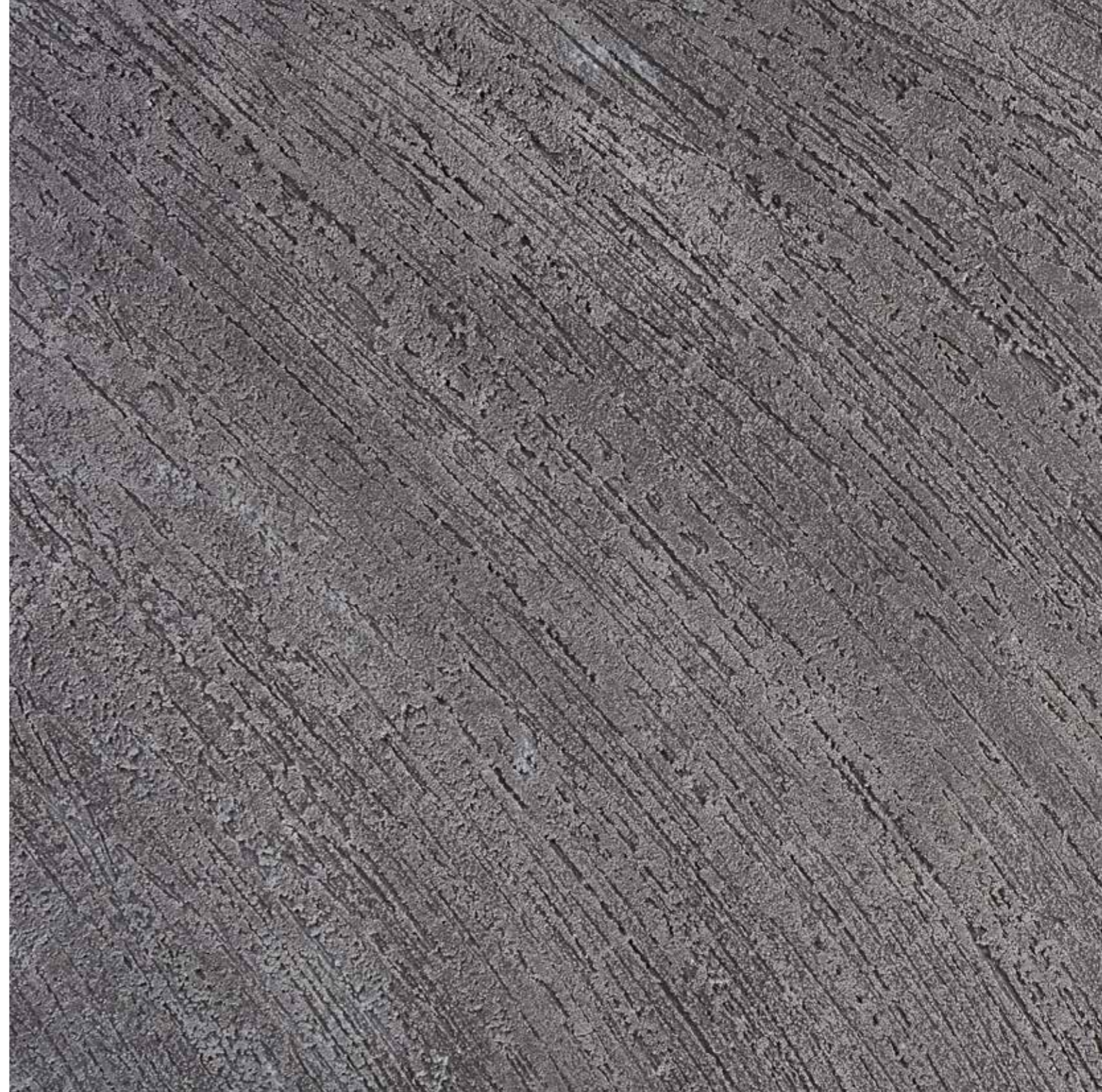
Prima della completa essiccazione lavorare con il frattone in gomma per rigature fini.

Lisciare e compattare le increspature più evidenti con il frattone inox.

Attendere 24 ore.

Applicare due mani a pennello di **sandtex velasil** diluito al 50% con acqua.

Colori: **V361, V361**





## ARDESIA SEGATA DELLA VALFONTANABUONA

---



### LA NOSTRA RIPRODUZIONE

Superficie realizzata con una mano di **sandtex mediterraneo** colore **3000** steso con frattone inox.

Prima della completa essiccazione lavorare con il frattone in gomma per rigature fini.

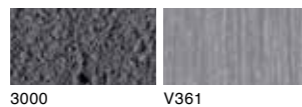
Lisciare e compattare le increspature più evidenti con il frattone inox.

Attendere 24 ore.

Applicare una mano a pennello di **sandtex velasil** diluito al 50% con acqua.

Colori: **V361**

Origine della pietra:  
Valfontanabuona, Genova





## PIETRA LECCESE CALCAREA BEIGE



### LA NOSTRA RIPRODUZIONE

Superficie realizzata con una mano di **sandtex mediterraneo** colore **bianco** steso con frattone inox.

Prima della completa essiccazione lavorare con il frattone in plastica per rigature.  
Lisciare e compattare le increspature più evidenti con il frattone inox.

Attendere 24 ore.

Applicare due mani a pennello di **sandtex velasil** diluito al 50% con acqua.

Colori: **V457, V457**

Origine della pietra:  
Lecce





## PIETRA LECCESE CALCAREA BIANCA



### LA NOSTRA RIPRODUZIONE

Superficie realizzata con una mano di **sandtex mediterraneo** colore **bianco** steso con frattone inox.

Prima della completa essiccazione lavorare con il frattone in plastica per rigature.

Lisciare e compattare le increspature più evidenti con il frattone inox.

Attendere 24 ore.

Applicare due mani a pennello di **sandtex velasil** diluito al 50% con acqua.

Colori: **gridellino**, **gridellino**

Origine della pietra:  
Lecce

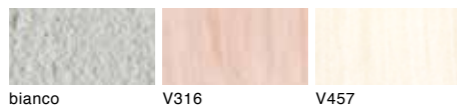




## PIETRA DI COMISO



Origine della pietra:  
Comiso, Ragusa



### LA NOSTRA RIPRODUZIONE

Superficie realizzata con una mano di **sandtex mediterraneo** colore **bianco** steso con frattone inox.

Prima della completa essiccazione lavorare con il frattone in plastica per rigature.  
Lisciare e compattare le increspature più evidenti con il frattone inox.

Attendere 24 ore.

Applicare due mani a pennello di **sandtex velasil** diluito al 50% con acqua.

Colori: **V316, V457**





## LE PIETRE A CUI CI SIAMO ISPIRATI

### Il travertino

Lapis Tiburtinus, la pietra di Tivoli: così durante l'impero romano veniva definita quella pietra oggi conosciuta come Travertino. Scelto da sempre come pietra ideale per decorare ville e monumenti, riesce a trasformare una parete da semplice elemento strutturale in una ammirabile, bella e naturale superficie che impreziosisce l'edificio.



Travertino Romano Classico.  
Origine: Tivoli, Roma



Travertino Romano.  
Origine: Guidonia, Roma



Travertino Reale di Falda.  
Origine: Guidonia, Roma

### La pietra di Trani

“Benvenuto a Trani, città della Pietra” questo è il messaggio che accoglie il visitatore di questa splendida città pugliese.

La *pietra di Trani*, definizione ben nota anche oltre i nostri confini nazionali, racchiude in realtà varie tipologie di rocce calcaree di origine detritica e di travertini. La pietra è principalmente famosa per i suoi utilizzi monumentali.



Travertino Navona  
Origine: Trani, Barletta-Andria-Trani



Travertino Classico.  
Origine: Trani, Barletta-Andria-Trani

### Pietra della Lessinia

L'altopiano veronese dei monti Lessini che si erge oltre i mille metri di altitudine è la sede estrattiva di questa pietra carbonatica già utilizzata nell'età del ferro. Conosciuta anche con il nome di Pietra di Prun, si presenta in natura in tonalità che vanno dal bianco tipico con le sue variazioni di grigio, spesso usato per arredo urbano e grandi superfici, alle assortite sfumature di rosati, più o meno ricchi di venature.

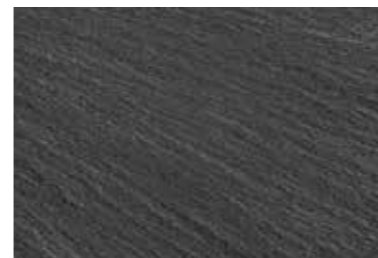


Pietra della Lessinia a spacco naturale Rosa.  
Origine: Lessinia, Verona

### L'ardesia

Anche conosciuta come la pietra di Lavagna, pietra ligure sedimentaria dalle antichissime origini. Austera nelle sue tonalità grigio scure, lucide o opache, tradizionalmente usata in giochi di colore con il marmo bianco di Carrara. Il suo aspetto a spacco naturale o segata si combina perfettamente con altri elementi strutturali quali legno, acciaio, marmo e vetro.

**sandtex mediterraneo** si lascia modellare sulla parete prendendo la forma, il colore e l'aspetto di questa pietra nobile ed elegante.



Ardesia lavorazione a spacco.  
Origine: Valfontanabuona, Genova



Ardesia lavorazione segata.  
Origine: Valfontanabuona, Genova

### La pietra Leccese

Una pietra calcarea omogenea, che si presta a svariate lavorazioni, proprio come il nostro **sandtex mediterraneo**. Nelle terre del Salento questa pietra si può trovare in varie colorazioni tipiche dettate dai diversi contenuti di quarzi, ossidi e sostanze argillose.



Pietra Leccese Calcareo Beige.  
Origine: Lecce



Pietra Leccese Calcareo Bianca.  
Origine: Lecce

### La pietra di Comiso

Dal cuore delle terre di Sicilia viene estratta questa roccia calcarea sedimentaria di elegante bellezza che talvolta si fregia di venature di quarzo con colori caldi ed omogenei. Nella stessa area si trovano anche pietre arenarie compatte e fini dalla struttura solida ed affidabile, caratteristiche che rispecchiano il carattere profondo di questa splendida isola.



Pietra di Comiso, Rocca Calcareo.  
Origine: Comiso, Ragusa

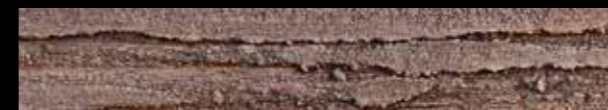
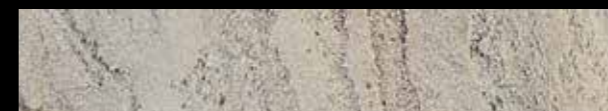
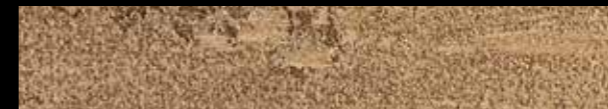


## LE NOSTRE CREAZIONI

---

Grazie alla struttura ed alla lavorabilità di **sandtex mediterraneo** si possono realizzare anche applicazioni dallo stile contemporaneo e fortemente creativo. Questo catalogo offre alcuni spunti significativi che si ispirano a esempi reali ma sono solo un esempio limitato della potenzialità di questo prodotto.

Vi proponiamo alcune finiture che sono frutto di una diversa combinazione di colori e lavorazioni.





## EFFETTO CARTAGENA

Superficie realizzata con una mano di **sandtex mediterraneo** colore **bianco** steso con frattone inox.

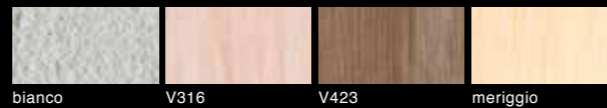
Prima della completa essiccazione lavorare con il frattone in plastica per rigature.

Lisciare e compattare le increspature più evidenti con il frattone inox.

Attendere 24 ore.

Applicare tre mani a pennello di **sandtex velasil** diluito al 50% con acqua.

Colori: **V423**, **V316**, **meriggio**





## EFFETTO MAIORCA

Superficie realizzata con una mano di **sandtex mediterraneo** colore **bianco** steso con frattone inox.

Prima della completa essiccazione lavorare con il frattone in plastica per rigature.

Lisciare e compattare le increspature più evidenti con il frattone inox.

Attendere 24 ore.

Applicare tre mani a pennello di **sandtex velasil** diluito al 50% con acqua.

Colori: **turchino**, **primavera**, **paglierino**





## EFFETTO THARROS

Superficie realizzata con una mano di **sandtex mediterraneo** colore **bianco** steso con frattone inox.

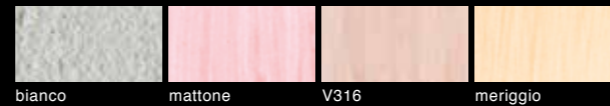
Prima della completa essiccazione lavorare con il frattone in plastica per rigature.

Lisciare e compattare le increspature più evidenti con il frattone inox.

Attendere 24 ore.

Applicare tre mani a pennello di **sandtex velasil** diluito al 50% con acqua.

Colori: **mattone**, **V316**, **meriggio**





## EFFETTO GERBA

Superficie realizzata con una mano di **sandtex mediterraneo** colore **bianco** steso con frattone inox.

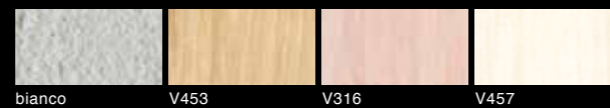
Prima della completa essiccazione lavorare con il frattone in gomma per rigature fini.

Lisciare e compattare le increspature più evidenti con il frattone inox.

Attendere 24 ore.

Applicare tre mani a pennello di **sandtex velasil** diluito al 50% con acqua.

Colori: **V453**, **V316**, **V457**





## EFFETTO MALAGA

Superficie realizzata con una mano di **sandtex mediterraneo** colore **bianco** steso con frattone inox.

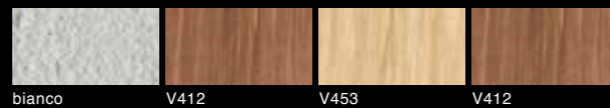
Prima della completa essiccazione lavorare con il frattone in acciaio per rigature.

Lisciare e compattare le increspature più evidenti con il frattone inox.

Attendere 24 ore.

Applicare tre mani a pennello di **sandtex velasil** diluito al 50% con acqua.

Colori: **V412, V453, V412**





## EFFETTO ITACA

Superficie realizzata con una mano di **sandtex mediterraneo** colore **bianco** steso con frattone inox.

Prima della completa essiccazione lavorare con il rullo in plastica bamboo.

Lisciare e compattare le increspature più evidenti con il frattone inox.

Attendere 24 ore.

Applicare tre mani a pennello di **sandtex velasil** diluito al 50% con acqua.

Colori: **V361**, **gridellino**, **V457**





## EFFETTO DELFI

Superficie realizzata con una mano di **sandtex mediterraneo** colore **bianco** steso con frattone inox.

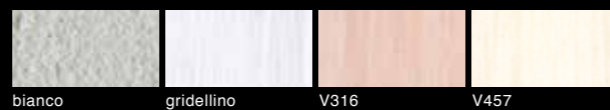
Prima della completa essiccazione lavorare con il rullo in plastica bamboo.

Lisciare e compattare le increspature più evidenti con il frattone inox.

Attendere 24 ore.

Applicare tre mani a pennello di **sandtex velasil** diluito al 50% con acqua.

Colori: **gridellino**, **V316**, **V457**





## EFFETTO SPARTA

Superficie realizzata con una mano di **sandtex mediterraneo** colore **bianco** steso con frattone inox.

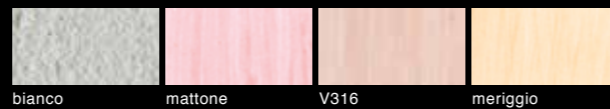
Prima della completa essiccazione lavorare con il rullo in gomma per rigature.

Lisciare e compattare le increspature più evidenti con il frattone inox.

Attendere 24 ore.

Applicare tre mani a pennello di **sandtex velasil** diluito al 50% con acqua.

Colori: **mattone**, **V316**, **meriggio**





## EFFETTO EFESO

Superficie realizzata con una mano di **sandtex mediterraneo** colore **bianco** steso con frattone inox.

Prima della completa essiccazione lavorare con il frattone in acciaio per rigature.

Lisciare e compattare le increspature più evidenti con il frattone inox.

Attendere 24 ore.

Applicare tre mani a pennello di **sandtex velasil** diluito al 50% con acqua.

Colori: **V316**, **mattone**, **V361**

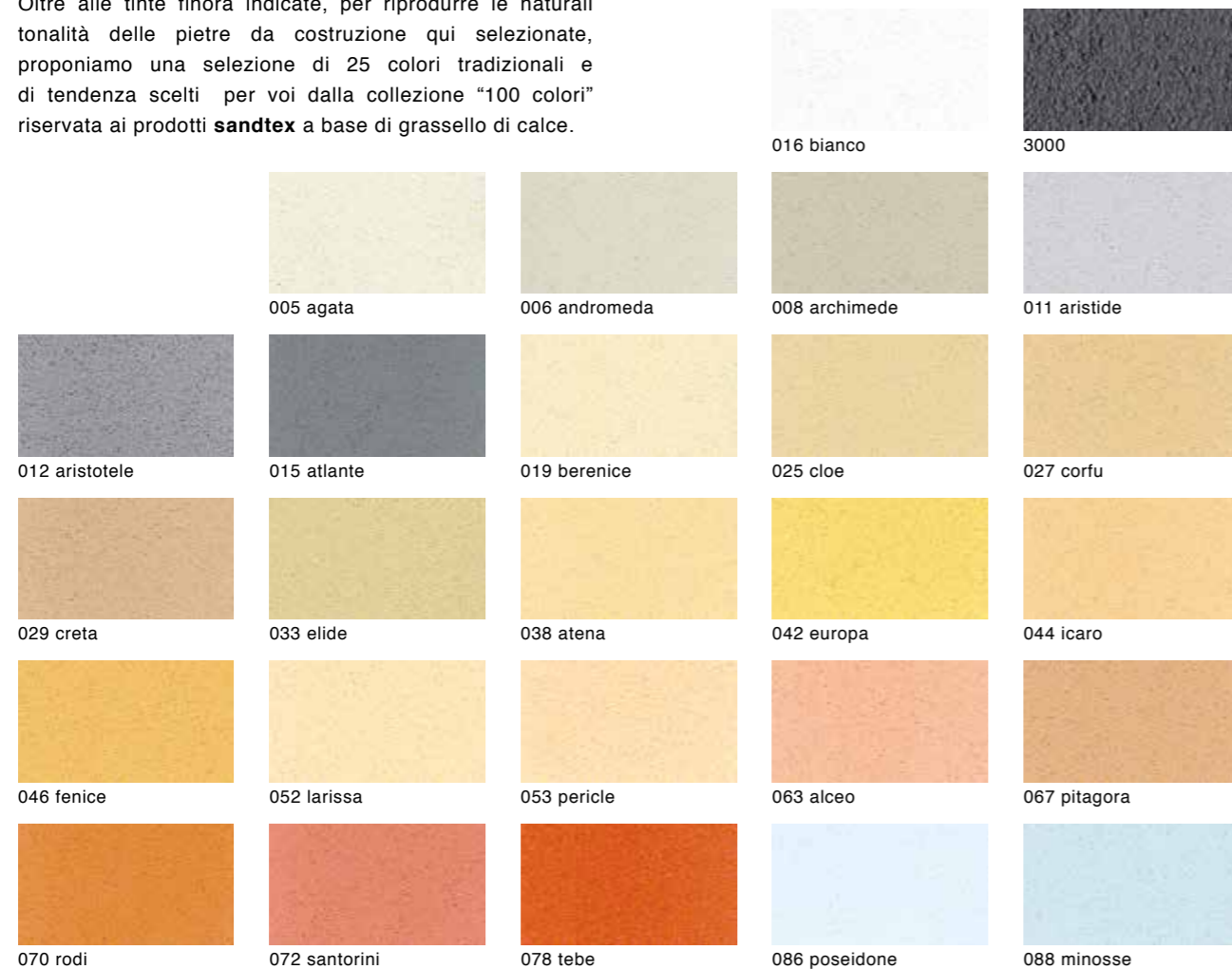




## LA GAMMA COLORI

### MEDITERRANEO

Oltre alle tinte finora indicate, per riprodurre le naturali tonalità delle pietre da costruzione qui selezionate, proponiamo una selezione di 25 colori tradizionali e di tendenza scelti per voi dalla collezione "100 colori" riservata ai prodotti **sandtex** a base di grassello di calce.



### VELASIL

La profondità del colore, le sfumature e le variazioni di intensità dei toni sono enfatizzati dall'uso della velatura silossanica colorata **sandtex velasil**.

Toni utilizzati per queste riproduzioni e toni standard disponibili:





## GUIDA ALLE APPLICAZIONI

effetto	intonaco sandtex mediterraneo			velatura sandtex velasil		
	1 mano colore	applicato con	lavorato con	1° colore	2° colore	3° colore
travertino romano classico	bianco	frattone inox	frattone plastica per rigature	V457	meriggio	
travertino romano di guidonia	bianco	frattone inox	frattone plastica per rigature	gridellino	V316	turchino
travertino reale di falda guidonia	bianco	frattone inox	frattone inox	paglierino	V457	
travertino navona di trani	bianco	frattone inox	frattone plastica per rigature	gridellino	V457	
travertino classico di trani	bianco	frattone inox	frattone plastica per rigature	gridellino	gridellino	V457
pietra della lessinia a spacco naturale rosa	bianco	frattone inox	frattone inox	V316	V457	
ardesia a spacco della valfontanabuona	bianco	frattone inox	frattone gomma per rigature fini	V361	V361	
ardesia segata della valfontanabuona	3000	frattone inox	frattone gomma per rigature fini	V361		
pietra leccese calcarea beige	bianco	frattone inox	frattone plastica per rigature	V457	V457	
pietra leccese calcarea bianca	bianco	frattone inox	frattone plastica per rigature	gridellino	gridellino	
pietra di comiso	bianco	frattone inox	frattone plastica per rigature	V316	V457	
cartagena	bianco	frattone inox	frattone plastica per rigature	V423	V316	meriggio
maiorca	bianco	frattone inox	frattone plastica per rigature	turchino	primavera	paglierino
tharros	bianco	frattone inox	frattone plastica per rigature	mattoni	V316	meriggio
gerba	bianco	frattone inox	frattone gomma per rigature fini	V453	V316	V457
malaga	bianco	frattone inox	frattone acciaio per rigature	V412	V453	V412
itaca	bianco	frattone inox	rullo plastica bamboo	V361	gridellino	V457
delfi	bianco	frattone inox	rullo plastica bamboo	gridellino	V316	V457
sparta	bianco	frattone inox	rullo gomma per rigature	mattoni	V316	meriggio
efeso	bianco	frattone inox	frattone acciaio per rigature	V316	mattoni	V361

### Utensili:



Frattoni acciaio inox



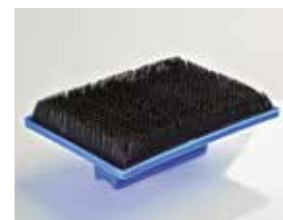
Frattoni plastica per rigature



Pennello



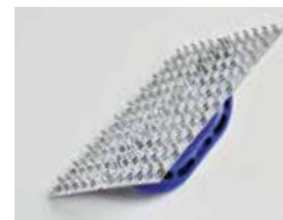
Rullo plastica bamboo



Frattoni gomma per rigature fini



Rullo gomma per rigature



Frattoni acciaio per rigature

**sandtex mediterraneo** è un intonaco decorativo che permette di replicare con successo colore e aspetto di molte pietre da costruzione e arredo. Come tale è indicato esclusivamente per applicazioni su pareti verticali che prevedano, se usati in esterno e come per tutti gli intonaci, una normale protezione dalle intemperie (linde e pluviali).

### Assistenza e formazione

Il servizio di assistenza e consulenza tecnica di **sandtex** promuove sul territorio il corretto utilizzo delle finiture a base di grassello di calce a lunga stagionatura con specifici corsi di formazione per applicatori.

Il programma formativo è esteso a tutto il territorio nazionale ed ha lo scopo di diffondere e rivitalizzare questa eccellenza della tradizione italiana.

Per informazioni  
welcome@sandtex.it  
www.sandtex.it

Nota: le proposte decorative illustrate in questo catalogo sono da considerarsi una guida di riferimento e fonte di spunto per nuovi effetti creativi. L'effetto finale del prodotto in parete è determinato dalla interpretazione e dallo stile dell'applicatore. La natura versatile del prodotto rende personalizzabile ed unica ogni singola realizzazione.

Le tonalità qui riprodotte, pur avvicinandosi per quanto possibile a quelle di fornitura, debbono considerarsi indicative in quanto raffigurate attraverso la stampa tipografica e comunque soggette alla tecnica applicativa.

Vieta la riproduzione parziale o totale senza l'autorizzazione della sandtex.









**sandtex**

via caduti sul lavoro, 7 - z.i. noghere  
34015 muggia - trieste - italia  
tel. +39 040 9897300  
welcome@sandtex.it - www.sandtex.it

sandtex è un brand di:  
COVEMA Vernici S.p.A.