



ANTIQUA

intonaco minerale di finitura a base di grassello di calce

sandtex antiqua
è la finitura decorativa
naturale per interni
ed esterni, a base
di grassello di calce
stagionato 24 mesi,
prodotta con criteri
tradizionali in Italia
e formulata con le
migliori materie prime.

sandtex antiqua
è utilizzata per
il restauro di
edifici storici e
nell'architettura
contemporanea per
l'applicazione di effetti
decorativi.

SOMMARIO

LA NATURA DEL PRODOTTO	4
L'ANIMA VERDE.....	6
IL PRODOTTO	8
sandtex antiqua 1 lamato.....	10
sandtex antiqua 1 frattazzato.....	16
sandtex antiqua 2 frattazzato.....	22
EFFETTI	27
EFFETTO VELATURA	28
EFFETTO AFFRESCO.....	32
EFFETTI MATERICI.....	36
RESTAURO.....	51
CONSERVARE E TUTELARE IL PATRIMONIO ARCHITETTONICO ITALIANO	52
IL RESTAURO CONSERVATIVO	54
I COLORI STORICI SANDTEX ANTIQUA.....	58
SELEZIONE DALLA CARTELLA "I COLORI"	59
LA GAMMA COLORI.....	60
ASSISTENZA E FORMAZIONE.....	61

LA NATURA DEL PRODOTTO

sandtex antiqua è un intonaco decorativo per interni ed esterni a base di grassello di calce stagionato e formulato seguendo criteri tradizionali ed utilizzando le migliori materie prime italiane.

Grazie alla sua natura semplice ed artigianale, può soddisfare sia le esigenti richieste tipiche del restauro di edifici storici, che la creativa ricerca di nuovi colori ed effetti, propria di una architettura contemporanea sempre più sensibile alla sostenibilità dei materiali impiegati.

La ricetta base

Grassello di calce magnesiaco a lunga stagionatura, fini granulati selezionati di autentico marmo bianco di Carrara, terre colorate ed ossidi inorganici, sono gli ingredienti principali di questa finitura colorata.

Le Alpi Apuane, sin dall'epoca Romana, hanno contribuito ad impreziosire gli edifici e le strutture del nostro territorio fornendo questa "pietra splendente" ¹ unica al mondo.

La peculiarità di questa roccia metamorfica è quella di riflettere la luce in modo caratteristico evidenziando toni di colore e chiaroscuri.

1: traduzione dell'originale nome dal Greco antico "mármaron".



L'ANIMA VERDE

La CO₂

Il grassello di calce, che costituisce circa un terzo degli ingredienti della finitura, è realizzato ancora oggi in una fornace seguendo il metodo tradizionale. La natura chimica di questa calce aerea fa sì che, una volta messa in opera, durante la fase detta di carbonatazione, vada a riassorbire buona parte della CO₂ emessa durante il processo produttivo: legandosi ad essa si trasforma nuovamente in carbonato di calcio (pietra). In questo bilancio di emissioni e carbonatazioni, il grassello tradizionale vanta un primato speciale: ben il 60-62% di CO₂ viene riassorbito riducendo drasticamente le emissioni permanenti in atmosfera.

Calci idrate dolomitiche e calce aeree si limitano alla soglia del 53-56% mentre le calce idrauliche si attestano al 26% ed i cementi nelle varie tipologie non superano l'1%. Optare per una finitura a base di grassello di calce significa realmente fare una scelta ecologica.

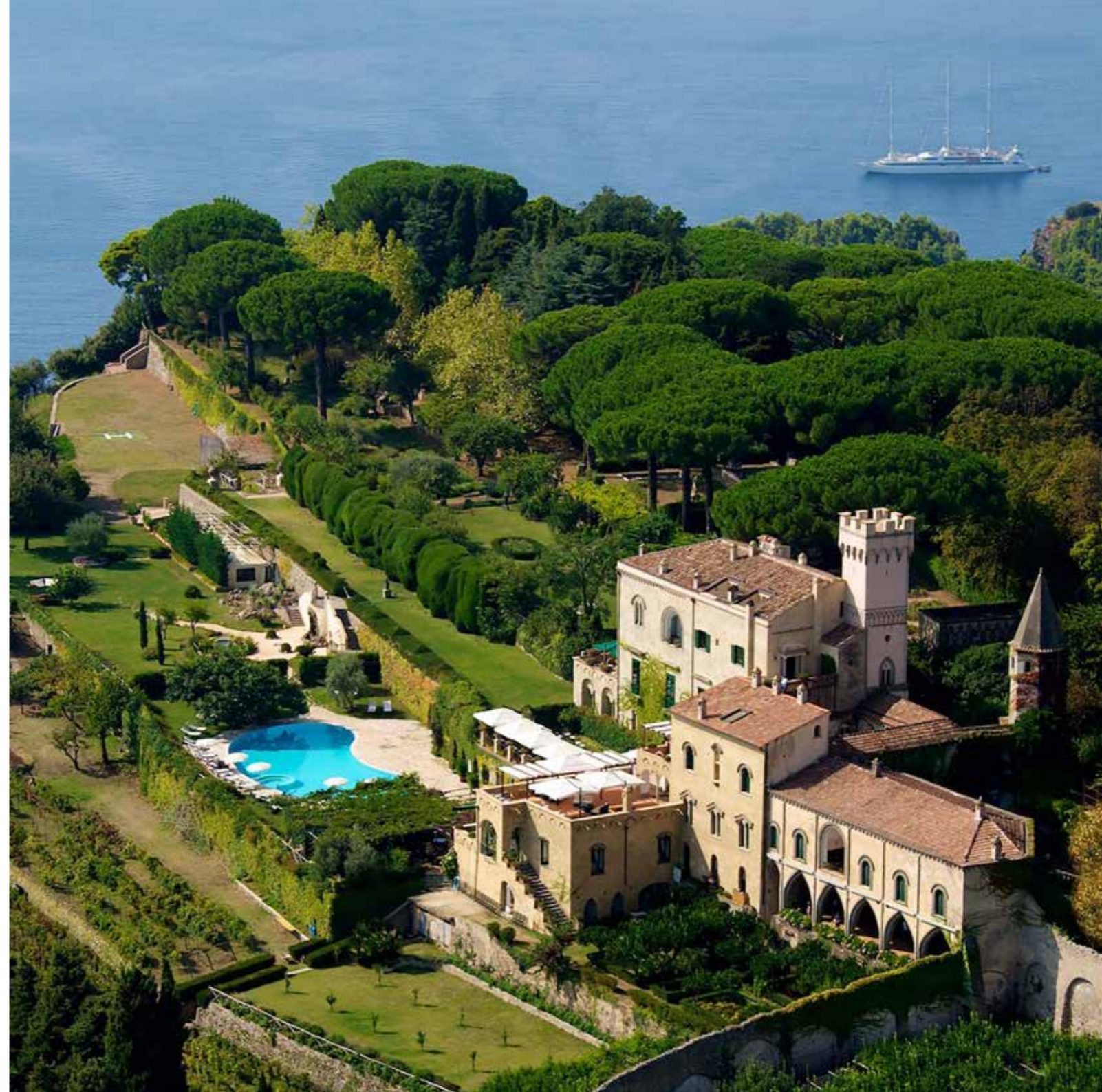
La traspirabilità

Per loro natura, le finiture a base di grassello di calce non filmano creando una barriera alla trasmissione del vapore acqueo, come tipicamente accade per i prodotti acrilici, ma al contrario ne favoriscono il passaggio. Pareti asciutte garantiscono ambienti sani e accoglienti che conservano nel tempo le loro caratteristiche.

I biocidi

Il pH elevato (12,5/13,5) del prodotto finito costituisce di per sé un ambiente basico dalle naturali proprietà antisettiche e contribuisce a purificare gli ambienti migliorandone la vivibilità.

sandtex antiqua semplicemente non contiene biocidi aggiunti.



IL PRODOTTO

Elegante intonaco decorativo dalla struttura particolarmente versatile per lavorabilità e possibilità creative. Applicazione rapida e semplice, disponibile in due versioni, **sandtex antiqua 1** (grana fine ed uniforme) e **sandtex antiqua 2** (aspetto rustico).



sandtex antiqua 1 effetto lamato
colore **024 clio**
dalla cartella **sandtex "I COLORI"** per la finitura a calce



sandtex antiqua 1 effetto frattazzato a spugna
colore **024 clio**
dalla cartella **sandtex "I COLORI"** per la finitura a calce



sandtex antiqua 2 effetto frattazzato a spugna
colore **024 clio**
dalla cartella **sandtex "I COLORI"** per la finitura a calce

IL PRODOTTO

sandtex antiqua 1 lamato

La straordinaria struttura di questo intonaco e la sua lenta asciugatura permette lavorazioni in parete che ne modificano l'aspetto ed i toni. Per ottenere superfici più lisce lo si può lamare a frattone di acciaio. Con la seconda mano di prodotto andiamo a compattare la struttura, lisciando e lamando con l'utensile si esalta la trama ed il colore lasciando una superficie solida e compatta: una caratteristica che lo rende idoneo sia ad una architettura classica che ad un ricercato design moderno.




sandtex antiqua 1 lamato
colore **039 ermione**
dalla cartella **sandtex "I COLORI"** per le finiture a calce



sandtex antiqua 1 lamato
colore 061 patrasso
dalla cartella sandtex "I COLORI" per le finiture a calce



sandtex antiqua 1 lamato
colore 076 giacinto
dalla cartella sandtex "I COLORI" per le finiture a calce



sandtex antiqua 1 lamato
colore 089 orione
dalla cartella sandtex "I COLORI" per le finiture a calce

IL PRODOTTO

sandtex antiqua 1 frattazzato

sandtex antiqua è l'intonaco fine colorato, nella sua forma più tradizionale. Il grassello di calce a lunga stagionatura di cui è composto lo rende straordinariamente versatile.

Una struttura facile da lavorare che con semplicità ricrea eleganti chiaroscuri tipici del classico senza tempo.

Nella sua più apprezzata interpretazione è rifinito a frattazzo di spugna: una lavorazione fluida e veloce, che mantiene le proprietà intrinseche dei suoi componenti; l'alta traspirabilità, la resistenza all'usura del tempo, l'antistaticità e le sue naturali proprietà antimuffa.



sandtex antiqua 1 frattazzato a spugna
colore **023 cefalonia**
dalla cartella **sandtex "I COLORI"** per le finiture a calce



sandtex antiqua 1 frattazzato a spugna
 colore 046 fenice
 dalla cartella sandtex "I COLORI" per le finiture a calce



sandtex antiqua 1 frattazzato a spugna
 colore 019 berenice
 dalla cartella sandtex "I COLORI" per le finiture a calce



sandtex antiqua 1 frattazzato a spugna
colore bianco
dalla cartella sandtex "I COLORI" per le finiture a calce

IL PRODOTTO

sandtex antiqua 2 frattazzato

sandtex antiqua 2. Essa contiene al suo interno una minima quantità di carbonati scuri. Questa presenza discreta permette di realizzare superfici colorate dall'aspetto finemente rustico.

L'elevato assorbimento della struttura minerale di **sandtex antiqua 2** permette di realizzare creative sfumature colorate. L'applicazione a due mani della velatura silossanica **sandtex velasil** con le sue trasparenze conferisce idrorepellenza alla superficie e profondità all'effetto.



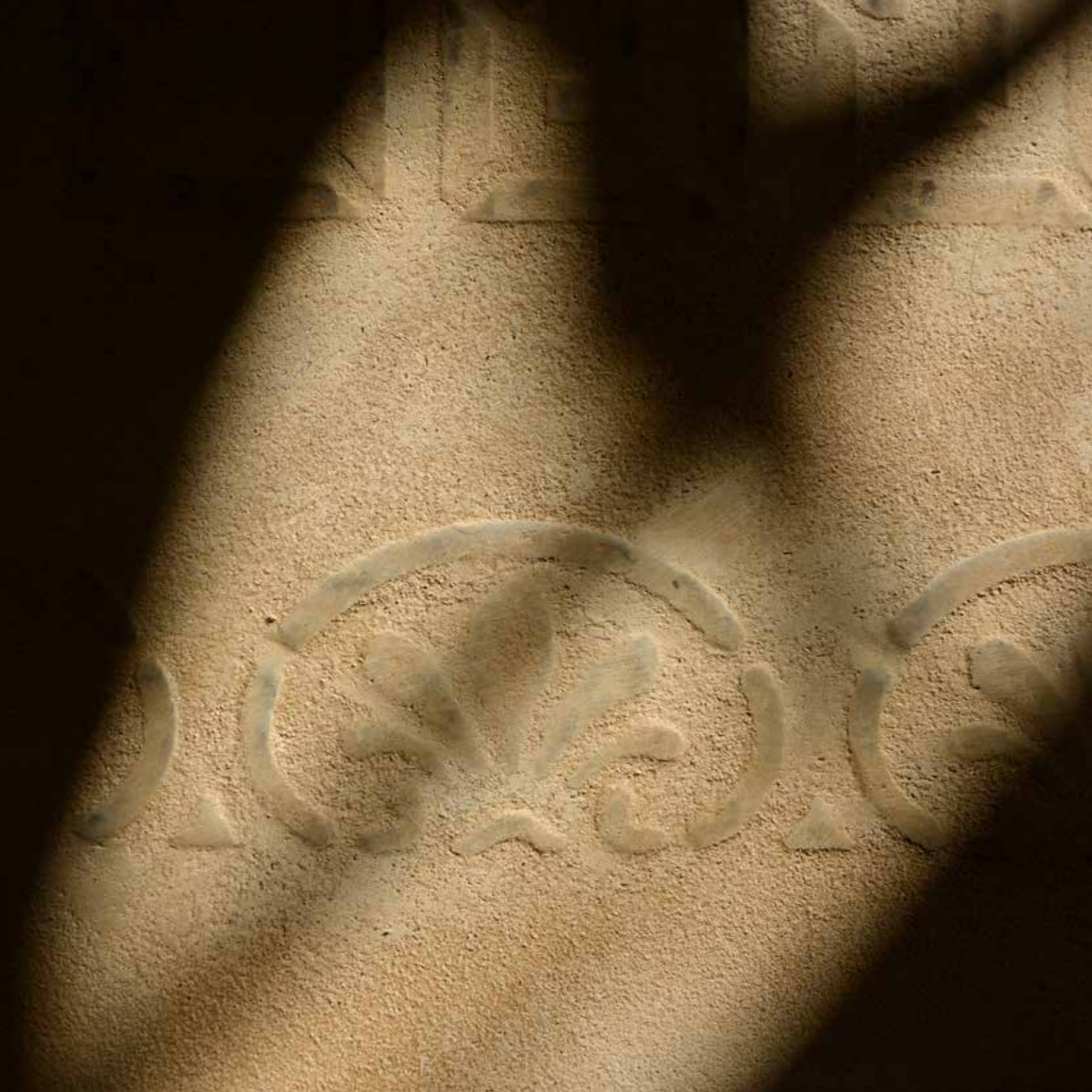
sandtex antiqua 2 frattazzato a spugna
colore 038 atena
dalla cartella sandtex "1 COLORI" per le finiture a calce



sandtex antiqua 2 frattazzato
colore 053 pericle
dalla cartella sandtex "I COLORI" per le finiture a calce



sandtex antiqua 2 frattazzato
colore 020 diomede
dalla cartella sandtex "I COLORI" per le finiture a calce



EFFETTI

EFFETTO VELATURA



sandtex antiqua 1 colore **bianco**
+ **sandtex velasil** colore **mattone** e colore **paglierino**

sandtex velasil, le applicazioni

L'applicazione del **sandtex velasil** su **sandtex antiqua 1** e **2** permette di realizzare velature personalizzate a uno o più colori. La finitura è adatta a pareti sia in interni che in esterni.

Le colorazioni possono avvenire in tinta unita o con più colori sovrapposti. Il metodo di applicazione di **sandtex velasil** può avvenire a pennello o con diversi altri strumenti per ottenere i più svariati effetti estetici.

sandtex antiqua 1 colore **bianco** effetto frattazzato

Applicazione di finitura con il frattazzo di spugna e successiva applicazione di **sandtex velasil** per realizzare l'effetto velatura a due colori con l'applicazione di una mano applicata a pennello di **sandtex velasil** colore **mattone** ed una successiva applicazione a pennello di **sandtex velasil** colore **paglierino**.

EFFETTO VELATURA



sandtex antiqua 2 colore **bianco**
+ **sandtex velasil** colore **meriggio**

sandtex velasil, la tecnologia

Il **sandtex velasil** è una velatura silossanica ad elevata traspirabilità per esterni ed interni, monocomponente, costituita da silossani oligomericici, colorata con pigmenti stabili ai raggi UV.

sandtex velasil unisce traspirabilità e idrorepellenza ad un effetto estetico velato e delicato.

Utilizzando **sandtex velasil** sopra **sandtex antiqua** otteniamo una protezione dalle piogge acide e aggiungiamo idrorepellenza alla finitura pur mantenendo la caratteristica proprietà di traspirabilità del **sandtex antiqua**.

sandtex antiqua 2 colore **bianco** effetto frattazzato con il frattazzo di spugna con **sandtex velasil** per l'effetto velatura a un colore con l'applicazione di una mano applicata a pennello piatto grande.

EFFETTO AFFRESCO



sandtex antiqua 1 colore 079 tegea
+ sandtex epoca spatolato colore S001

Tecnica dell'affresco

La tecnica di applicazione ad affresco di stucchi ed intonaci decorativi a base di grassello di calce è una tecnica rara e possibile grazie all'utilizzo di questi prodotti tradizionali di alta qualità: il **sandtex antiqua** ed il **sandtex epoca spatolato**.

Grazie al loro contenuto di puro grassello di calce magnesiaco a lunga stagionatura, lo stucco **sandtex epoca spatolato** e l'intonaco **sandtex antiqua 1** si combinano perfettamente nell'esecuzione delle decorazioni con questo metodo antico ma più che mai contemporaneo per le possibilità creative che può offrire e per le caratteristiche naturali ed ecologiche dei prodotti.



EFFETTO AFFRESCO

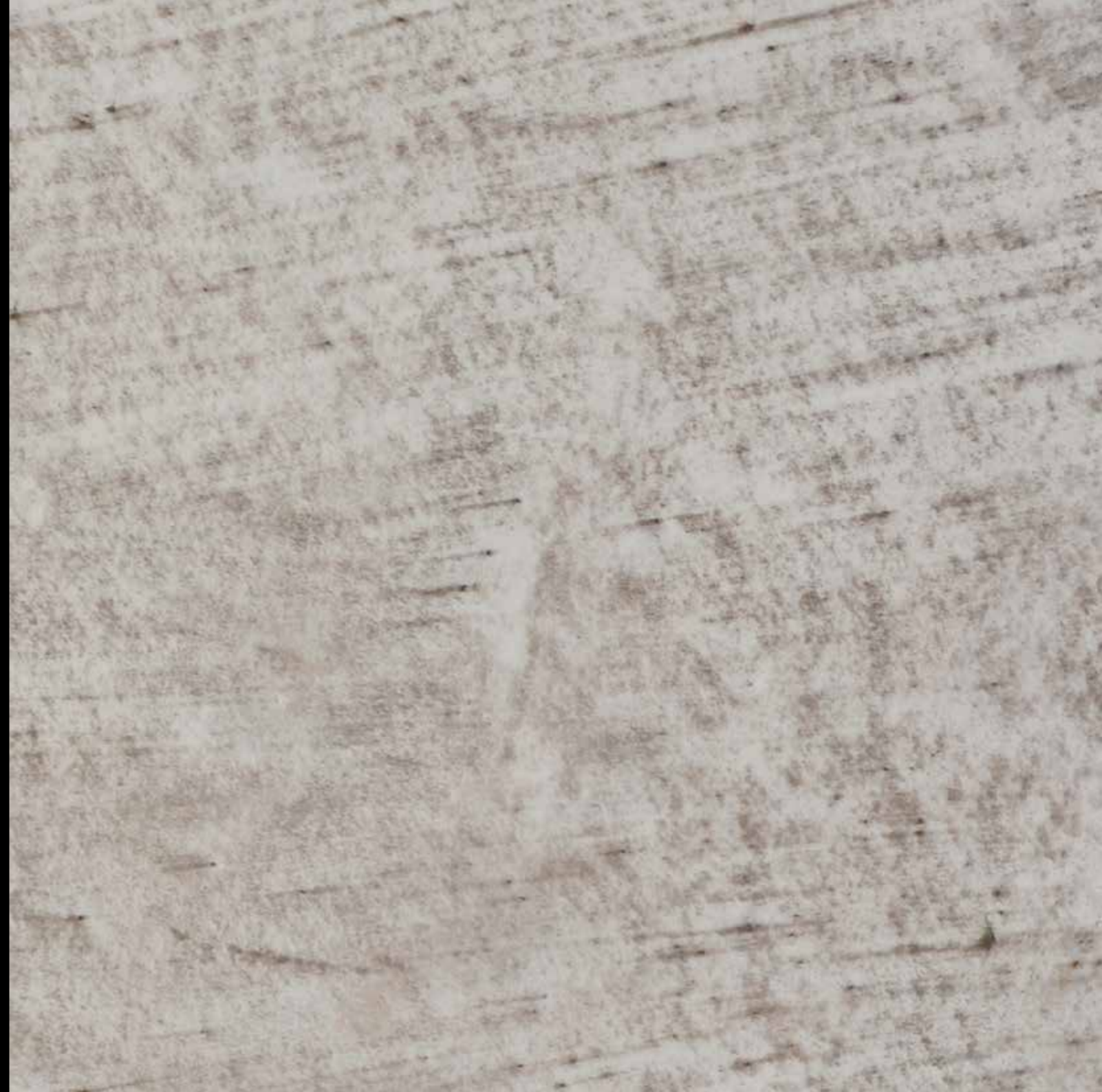


sandtex antiqua 1 colore bianco
+ sandtex cocchiopesto + sandtex epoca spatolato colore bianco

L'effetto si ottiene applicando il **sandtex epoca spatolato** sopra il **sandtex antiqua 1** applicato nell'effetto lamato. Trascorse almeno 24 ore dopo l'applicazione del **sandtex antiqua 1 lamato**, e non più di 2-3 giorni, andiamo ad inumidire il supporto con acqua pulita nebulizzata. Con un frattone in acciaio inox applichiamo il **sandtex epoca spatolato**.

L'intonaco inumidito farà sì che il grassello di calce non ancora carbonatato presente in esso e quello nello stucco andranno a legarsi chimicamente formando un sistema decorativo dei due materiali legati insieme in un corpo unico.

La tecnica può essere utilizzata con colori simili tra loro o a contrasto, con finitura più o meno lucida. L'additivazione nel **sandtex antiqua 1** subito prima dell'utilizzo, con la polvere naturale di cocchiopesto crea la base per l'effetto puntinato chiamato "il cocchiopesto", che sarà poi rifinito con il **sandtex epoca spatolato** per dare l'effetto del cocchiopesto ad affresco. L'additivazione del **sandtex antiqua 1** con la polvere di cocchiopesto conferisce al prodotto maggiore idrorepellenza. Inoltre l'additivazione sviluppa una presa di tipo idraulico che si combina con la presa aerea tipica dei prodotti a base di grassello di calce.



EFFETTI MATERICI



Effetto pietra

Colore, naturalmente colore.

La bellezza di una trama, l'interpretazione di uno stile, la tinta che lo caratterizza; elementi essenziali di un progetto decorativo che possono trasformare semplici pareti in superfici cariche di colore, espressività ed armonica bellezza.



sandtex antiqua 1 colore **030 demetra**
applicazione con frattone inox

EFFETTI MATERICI



Ispirazione, curiosità e creatività trovano in **sandtex antiqua** uno speciale mezzo di espressione. La sua lavorabilità permette di realizzare effetti decorativi ricercati ed eleganti senza sottostare a lavorazioni lunghe ed elaborate. Un materiale versatile che offre molteplici interpretazioni di trame, colori ed effetti.

sandtex antiqua 1 colore **029 creta**
applicazione con frattone inox



EFFETTI MATERICI



sandtex antiqua 1 colore bianco applicazione con frattone inox + sandtex velasil colore v316, v453 e gridellino

Effetto stencil

È frutto della sperimentazione nell'uso di utensili non tradizionali quali l'utilizzo dello stencil per ottenere un effetto decorativo in rilievo.

L'utilizzo del **sandtex velasil** applicato sopra il **sandtex antiqua 1** colore **bianco** dona ulteriore profondità di colore. Il **sandtex velasil** può essere applicato in più mani, in questo caso di diversi colori: **v316**, **v453** e **gridellino**.



EFFETTI MATERICI

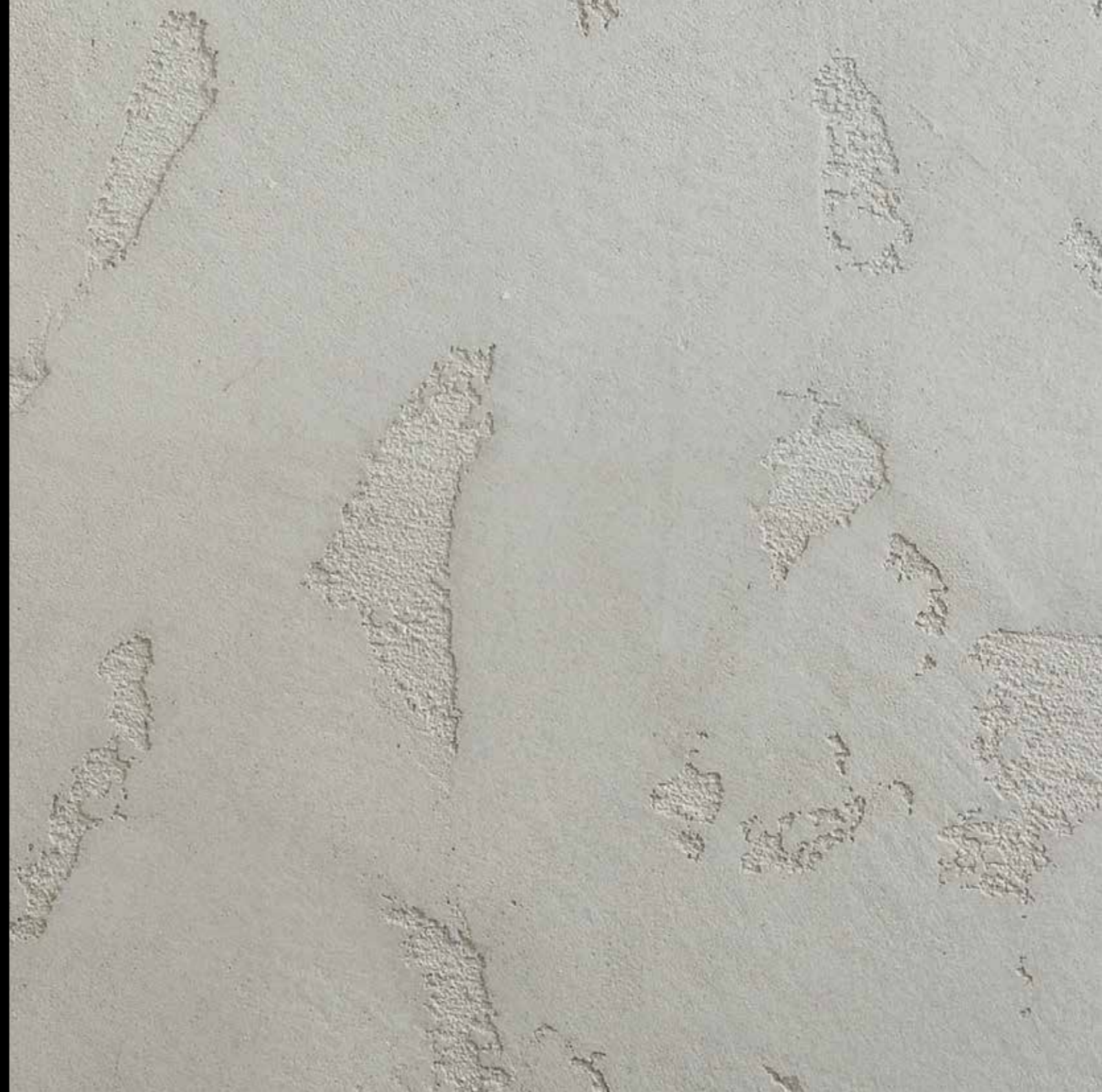


sandtex antiqua 1 colore 010 arianna
applicazione con frattone inox

Effetto cemento a vista

La matericità di **sandtex antiqua 1** con scelte appropriate di toni e lavorazioni, permette reinterpretazioni stilistiche in chiave moderna quali ad esempio quella del solido cemento a vista.

La matericità e la lavorabilità del grassello di calce si presta ad un uso decorativo e creativo contemporaneo. L'ampia gamma colori comprende una scala completa di grigi per l'applicazione dell'effetto cemento.



EFFETTI MATERICI

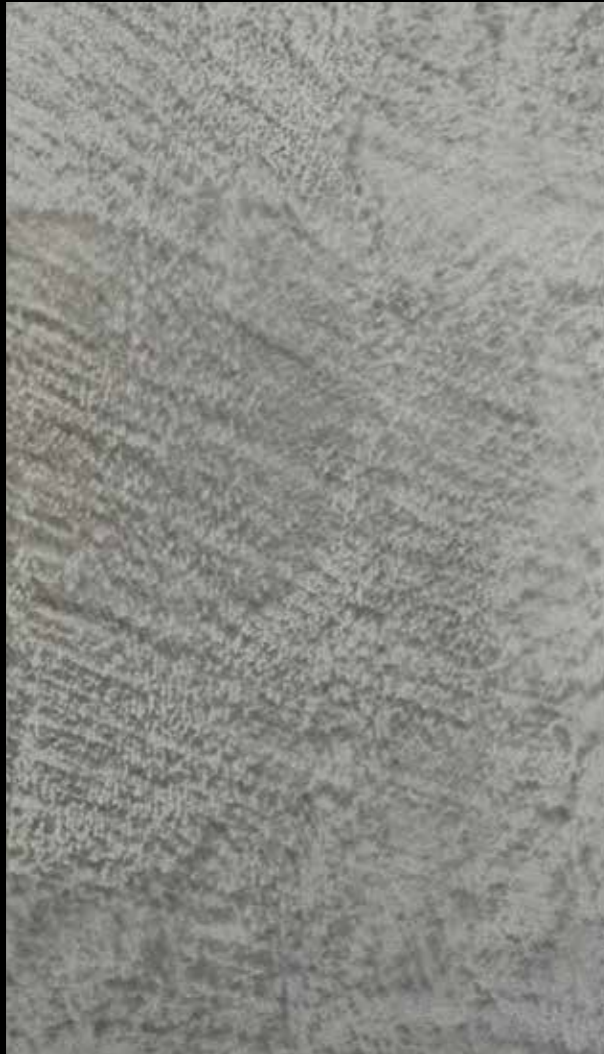


Effetto mattone

sandtex antiqua 1 ci permette di ottenere effetti creativi utilizzando la traccia impressa nel grassello di calce. Prima della completa essiccazione la superficie di finitura **sandtex antiqua 1** può essere lavorata con il frattone inox per imprimere segni e texture che aggiungono rigature e trame alla parete.

sandtex antiqua 1 colore 011 aristide
applicazione con frattone inox

EFFETTI MATERICI



Effetto marmorino opaco

L'applicazione di **sandtex antiqua 1** lamato ad effetto marmorino ha un aspetto piacevolmente opaco. Il successivo trattamento con **sandtex wax 15** lo rende idrorepellente. **sandtex wax 15** è una soluzione acquosa a base di cera naturale, sapone ed additivi silossanici che aumentano l'idrorepellenza delle superfici.

sandtex antiqua 1 colore **084 cassiopea** applicazione con frattone inox + **sandtex wax 15**

EFFETTI MATERICI



sandtex antiqua 1 colore **011 aristide**
applicazione con frattone inox

sandtex antiqua 1 applicato grezzo a spessore ci permette di ottenere una superficie tridimensionale, che si presta ad essere lavorata con i più svariati attrezzi decorativi. La struttura di **sandtex antiqua 1** permette lavorazioni ricche di trame. Modulando gli effetti nel suo spessore si possono realizzare e replicare i più svariati effetti creativi.





RESTAURO

CONSERVARE E TUTELARE IL PATRIMONIO ARCHITETTONICO ITALIANO

Sul territorio nazionale operano le soprintendenze che esercitano i compiti di tutela, conservazione e restauro dei beni architettonici, e di tutela ambientale e paesaggistica

La Direzione Generale per i beni architettonici e paesaggistici ha la funzione istituzionale di tutela e valorizzazione del patrimonio architettonico e del paesaggio del territorio italiano. Il suo compito è porre in essere ogni strumento in grado di garantire la conservazione materiale e culturale dei beni tutelati. Conservare significa assicurare la conoscenza, la valorizzazione e la diffusione del patrimonio architettonico e paesaggistico della nazione, così come creato dall'uomo e dalla natura nel corso dei secoli: solo la consapevolezza del suo valore può garantirne il rispetto, il senso di appartenenza e la trasmissione al futuro. Tutte le operazioni di restauro previste dalle Soprintendenze nascono da una approfondita analisi dello stato di fatto, con indagini diagnostiche per determinare le cause di degrado e acquisire cognizioni sulle tecniche ed i materiali utilizzati.



Elaborare quindi le soluzioni di intervento per rimediare al ripetersi di queste cause ed individuare cicli di intervento che siano quanto più possibile risolutivi ed omogenei con i materiali preesistenti. Questo vale per il consolidamento della struttura, la difesa dall'umidità di risalita nelle murature, la compatibilità con gli intonaci esistenti e con le tinteggiature a calce e la loro vibrante semi-trasparenza e luminosità tipica delle facciate dei centri storici.

La **sandtex** è pronta ad accogliere stimoli e richieste da parte dei committenti e dei professionisti che operano in questo settore. Le tecniche ed i segreti del mestiere vengono comunicati con il duplice obiettivo di garantire una perfetta utilizzazione dei prodotti e divulgare quel sapere artigiano, cuore del patrimonio culturale italiano di incommensurabile valore, a cui la **sandtex** intende continuare a dare il suo contributo di mantenimento e aggiornamento.



1.



2.

Le fasi del restauro:

- 1. Facciata restaurata con i sistemi per restauro **sandtex**. I materiali impiegati sono **sandtex malta grezza**, **sandtex malta fine** ed **sandtex antiqua 1**. Gli elementi lapidei sono stati trattati con i prodotti per la pulizia delle pietre **sandtex alkal 2** e **sandtex neutral k2**.
- 2. Prima dell'intervento di restauro la facciata si presentava ammalorata e con problematiche di distacco delle superfici di finitura e delle malte. Gli elementi lapidei evidenziavano depositi di smog e pulviscolo atmosferico depositatosi negli anni.
- 3. Ricostruzione dei marcapiani della facciata con **sandtex malta grezza**, **sandtex malta fine** tramite l'utilizzo delle dime artigianali sagomate sui fregi preesistenti ancorati con fissaggi meccanici puntuali.
- 4. Ricostruzione manuale dei fregi con **sandtex malta grezza**, **sandtex malta fine**.

I fregi e gli intonaci sono stati ricostruiti utilizzando **sandtex malta grezza**, **sandtex malta fine** con tecniche di restauro conservativo. Per ridare l'antico splendore alla facciata, le finiture impiegate sono **sandtex antiqua 1** e alcuni fregi sono tinteggiati con il **sandtex epoca ottocento**, la pittura a base di grassello di calce.



3.



4.

IL RESTAURO CONSERVATIVO



La calce, un materiale attuale direttamente dal passato

Il primo legante utilizzato dall'uomo per costruire la propria dimora fu l'argilla che, impastata con acqua e stesa su armature di giunchi, forniva un valido riparo dalle intemperie. Successivamente l'argilla lavorata con la paglia, casserata in stampi ed essiccata al sole, donava all'umanità il primo mattone.

In età più moderna i fenici scoprirono la calce spenta, un legante aereo che induriva se esposto all'aria. In seguito, mescolando la calce con la polvere dei mattoni di argilla e con sabbie vulcaniche, ottennero il primo legante idraulico capace di indurire anche in presenza di acqua.

Durante l'impero romano la calce fu ampiamente utilizzata come materiale da costruzione ed ancora oggi possiamo trovare monumenti ed opere in ottimo stato strutturale proprio grazie alle caratteristiche costruttive di questo fantastico materiale. Vitruvio, architetto e trattatista romano ampiamente nominato da chi analizza la storia dei materiali da costruzione, vissuto tra l'età di Cesare ed i primi anni del regno di Augusto, nei suoi trattati dedicava ampi spazi alla calce ed al suo utilizzo nelle opere pubbliche e private.

Nel Medioevo e soprattutto nel Rinascimento i suoi scritti furono un fondamentale riferimento per tutti gli architetti. Certamente alcune migliaia di anni fa non si potevano conoscere i principi chimico-fisici che causavano gli effetti desiderati, quindi l'esperienza sul cantiere era l'unica fonte di sapere gelosamente custodita dagli artigiani. Oggi la comprensione di questi fenomeni è ben nota e dimostrata, ma non può, o meglio non deve, rimanere un'interessante e dimostrata teoria.



Sistemi per il restauro conservativo delle facciate delle architetture storiche con malte da intonaci e finiture a base di grassello di calce stagionato

Il ciclo completo indicato per il restauro conservativo delle facciate storiche è composto dalle malte da intonaci **sandtex malta grezza** e **sandtex malta fine** e le finiture a base di grassello di calce, quali il **sandtex antiqua**. L'utilizzo di questi prodotti garantisce una stratigrafia di materiali ottenuta nel rispetto della più rigorosa tradizione

dalle caratteristiche uniche e indispensabili per l'utilizzo nel rifacimento di muri ed antiche strutture, secondo le richieste delle Soprintendenze ai Beni Ambientali e Culturali. Il grassello di calce viene stagionato 3 mesi quando usato nella preparazione delle malte umide da intonaci "**malta grezza**" e "**malta fine**" e al minimo 24 mesi per la calce usata nella preparazione delle finiture, quali il **sandtex antiqua**. Il legante a base di grassello di calce nella composizione delle malte umide da intonaci e nelle finiture, applicati con un sistema a fresco, forma una stratigrafia che



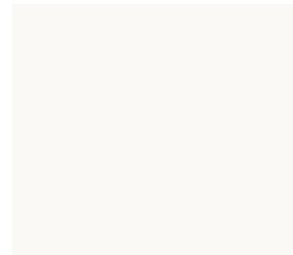
Stratigrafia di facciata composta da: struttura in pietra, rinforzo in **sandtex malta grezza** con l'additivazione della polvere di **cocciopesto**, strato di **malta grezza** additivata con il **cocciopesto**, **malta fine** additivata con il **cocciopesto**, finitura **sandtex antiqua 1**.

si fonde assieme per omogeneità dei componenti e leganti che danno un legame chimico e fisico. Si ottiene così un unico elemento resistente dove la naturale permeabilità al vapore, l'assorbimento d'acqua e la resistenza meccanica resta coerente in tutta la stratigrafia. **sandtex cocciopesto cc** è costituito da coccio macinato e disidratato, derivato dalla frantumazione di mattoni, tegole e coppi cotti a bassa temperatura. L'introduzione di **sandtex cocciopesto cc** nelle malte, al momento dell'uso, produce una resistenza idraulica che migliora le caratteristiche, incrementando le

resistenze meccaniche e chimico-fisiche in tempi più brevi. **sandtex malta grezza**, **sandtex malta fine** e **sandtex cocciopesto cc** sono prodotti naturali, bio-compatibili, esenti da cemento e qualunque additivo. I campi d'impiego ideali per questo sistema abbinato al **sandtex antiqua** sono: il recupero e restauro conservativo di edifici antichi e la realizzazione di nuovi progetti contemporanei che seguono i canoni della Bio-Architettura.



I COLORI STORICI SANDTEX ANTIQUA



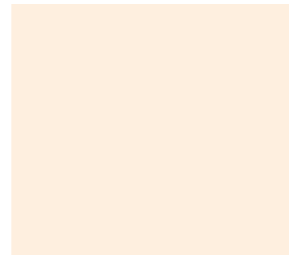
giglio



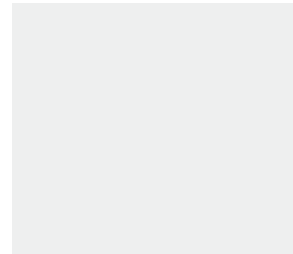
segesta



volterra



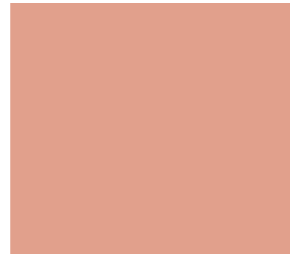
augusta



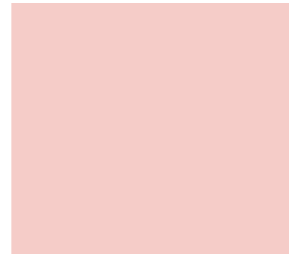
matera



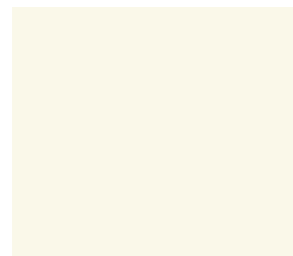
orvieto



tarquinia



alassio



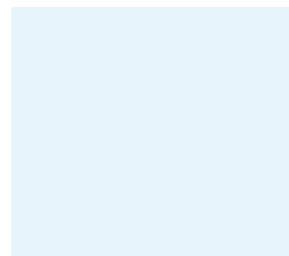
erice



urbino



taormina



fiuggi



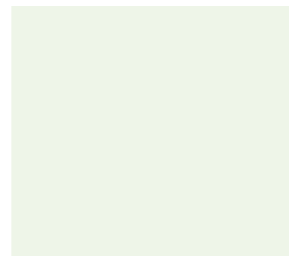
fabriano



faenza

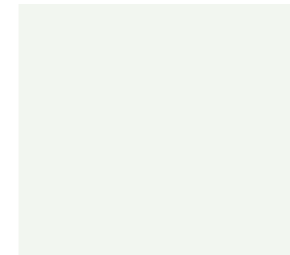


tropea

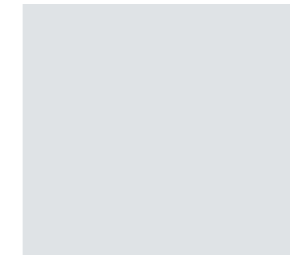


camogli

SELEZIONE DALLA CARTELLA "I COLORI"



001 achille



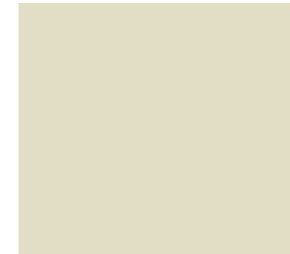
009 argo



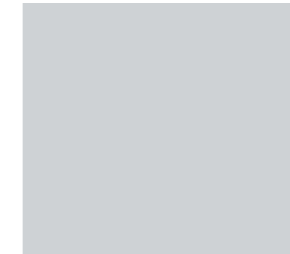
021 calliope



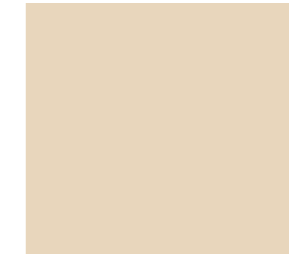
081 oceano



005 agata



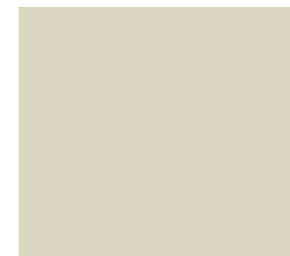
011 aristide



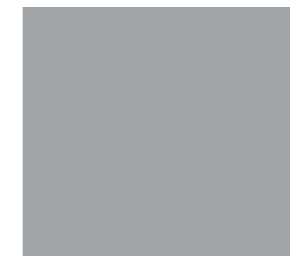
023 cefalonia



082 urania



006 andromeda



012 aristotele



026 cnosso



089 orione



007 apollo



013 asia



030 demetra



095 zante

LA GAMMA COLORI

Dall'archivio storico del laboratorio del colore di **sandtex** prendono vita diversi strumenti di selezione del colore specifici per ogni situazione: la celeberrima mazzetta "COLLEZIONE ITALIA" e la cartella "I COLORI" per le finiture a calce che offre una selezione premium delle tinte fino ad oggi più apprezzate.



ASSISTENZA E FORMAZIONE

Il servizio di assistenza e consulenza tecnica di **sandtex** promuove sul territorio il corretto utilizzo delle finiture a base di grassello di calce a lunga stagionatura con specifici corsi di formazione per applicatori.

Il programma formativo "**sandtex scuola calce**" è esteso a tutto il territorio nazionale ed ha lo scopo di diffondere e rivitalizzare questa eccellenza della tradizione italiana.

Per informazioni
welcome@sandtex.it
www.sandtex.it

Scuola Calce

Nota: le proposte decorative illustrate in questo catalogo sono da considerarsi una guida di riferimento e fonte di spunto per nuovi effetti creativi. L'effetto finale del prodotto in parete è determinato dalla interpretazione e dallo stile dell'applicatore. La natura versatile del prodotto rende personalizzabile ed unica ogni singola realizzazione.

Le tonalità qui riprodotte, pur avvicinandosi per quanto possibile a quelle di fornitura, debbono considerarsi indicative in quanto raffigurate attraverso la stampa tipografica e comunque soggette alla tecnica applicativa.

Vietata la riproduzione parziale o totale senza l'autorizzazione della sandtex.



sandtex

via caduti sul lavoro, 7 - z.i. noghere
34015 muggia - trieste - italia
tel. +39 040 9897300
welcome@sandtex.it - www.sandtex.it

sandtex è un brand di:
COVEMA Vernici S.p.A.